

RELATÓRIO DE ACOMPANHAMENTO DAS OBRAS PÚBLICAS

Relatório número: RAO 013/OSC/2016

Órgão / entidade: Município de Criciúma - SC

Data da 1ª visita: 29/06/2016

Processo licitatório: CP 253/PMC/2015

Objeto: Contratação de empresa de engenharia para execução da etapa 2 do prolongamento do **CANAL AUXILIAR DO RIO CRICIÚMA (Lotes I e II)**, no município de Criciúma – SC.

Câmara de Infraestrutura Observatório Social de Criciúma:

Coordenação: Nelson Gaidzinski (Arquiteto).

Membros: Pedro Oscar Simon (Eng.º Agrimensor), Lais Mendes de Resendes (Eng.ª Civil) e Mauro Losso (Eng.º Mecânico).

Responsáveis pelo acompanhamento:

Nelson Gaidzinski (Arquiteto), Euclides Magri (Coordenador de Câmaras), Felipe Sachet Colombo (Estagiário de Engenharia Civil) e Luiz Eduardo Marcelino Bilesimo (Estagiário de Engenharia Civil).

SUMÁRIO

APRESENTAÇÃO	1
RELATÓRIO DA 1ª VISITA – DIA 29/06/2016	2
1. LOCALIZAÇÃO OBRA.....	3
2. PROJETOS.....	4
3. CONSIDERAÇÕES SOBRE A VISITA.....	5
4. CONCLUSÕES.....	13

APRESENTAÇÃO

O Observatório Social é uma organização não governamental, apartidária, sem fins lucrativos, no exercício da cidadania, visando o acompanhamento dos gastos públicos, além de promover diversas atividades em atendimento aos programas idealizados pela rede do Observatório Social do Brasil.

Com o propósito de acompanhar e avaliar as condições de execução das obras públicas, o Observatório Social de Criciúma, por meio de sua Câmara de Infraestrutura realiza visitas periódicas as obras consideradas de grande importância e valia ao município de Criciúma e toda sociedade.

Os relatórios de acompanhamento de obras públicas trazem os principais resultados obtidos das visitas realizadas, por meio de relatos e fotografias do que foi observado no local de execução da obra visitada. A divulgação dos relatórios aos interessados e à sociedade criciumense em geral contribui para o controle social e da implementação de ações de correção e melhoria das anomalias encontradas.

A metodologia utilizada para a elaboração do relatório foi participativa com todos os níveis hierárquicos que compõe a Câmara de Infraestrutura do Observatório Social – Coordenador, Voluntários, Estagiários e demais membros.

É importante registrar que a responsabilidade técnica da obra (ART) cabe a empresa executora da mesma, sendo o Observatório Social de Criciúma observador do status atual da obra acompanhada. Desta forma o Observatório Social de Criciúma pretende ser uma ferramenta de controle sobre a gestão dos gastos públicos, não um órgão fiscalizador, mas sim um órgão apoiador da Administração Municipal.

Equipe da Câmara de Infraestrutura
Observatório Social de Criciúma

RELATÓRIO DA 1ª VISITA – DIA 29/06/2016

CONTRATO Nº: 011/PMC/2016

OBJETO: Contratação de empresa de engenharia para execução da etapa 2 do prolongamento do Canal Auxiliar do Rio Criciúma (Lotes I e II), no município de Criciúma - SC.

2

EMPRESA: SETEP Construções S.A.

MODALIDADE DA LICITAÇÃO: Concorrência Pública nº 253/PMC/2015

PROCESSO ADMINISTRATIVO Nº: 454859

DOTAÇÃO ORÇAMENTÁRIA: 0706. 7.006=252/4490-FR134
e 0706.7.006=254/4490-FR100

VALOR TOTAL CONTRATADO: R\$ 13.183.067,43

PRAZO DE EXECUÇÃO: 540 dias

DATA DE INÍCIO: 23/05/2016

PREVISÃO DE TÉRMINO: 13/11/2017

PRAZO RESTANTE (a contar da data da visita até a de previsão de término): **503 dias**

1. LOCALIZAÇÃO OBRA

A obra acompanhada está sendo executada entre as Ruas Vítório Serafim e Wenceslau Braz (Lote 01) e entre as Ruas Wenceslau Braz e Ângelo Peruchi (Lote 02), ruas estas localizadas em Criciúma – SC.

3



Figura 01: Localização da 2ª etapa do prolongamento do Canal Auxiliar do Rio Criciúma. (Fonte: PMC)

2. PROJETOS

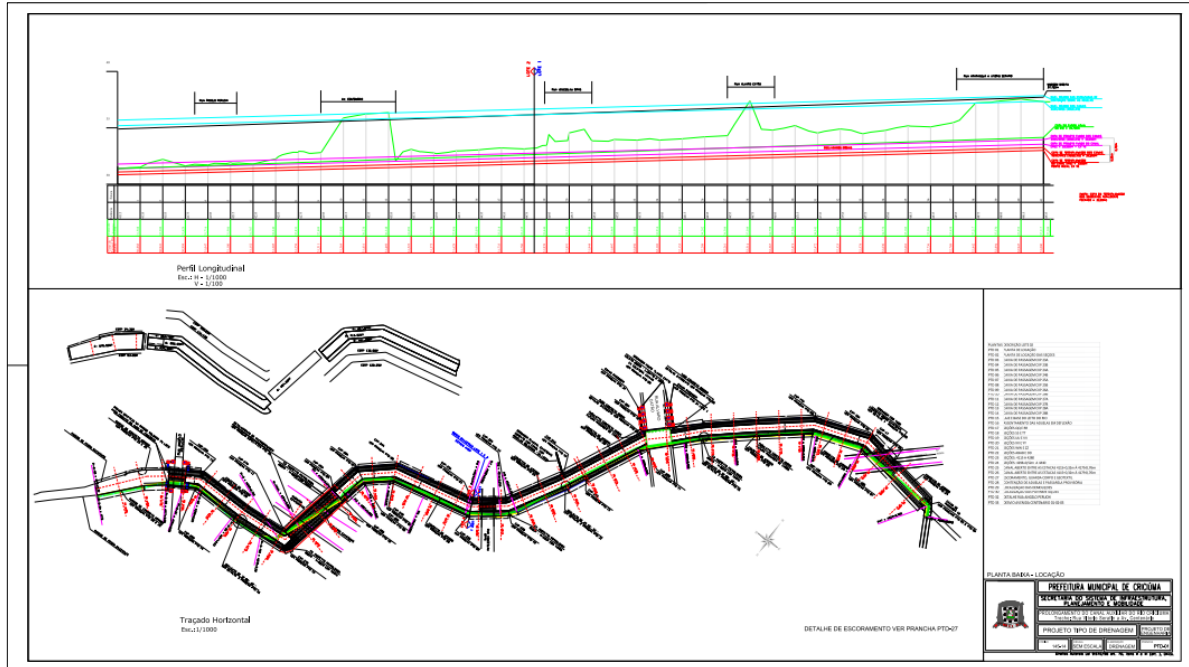


Figura 02: Planta baixa locação. (Fonte: PMC)

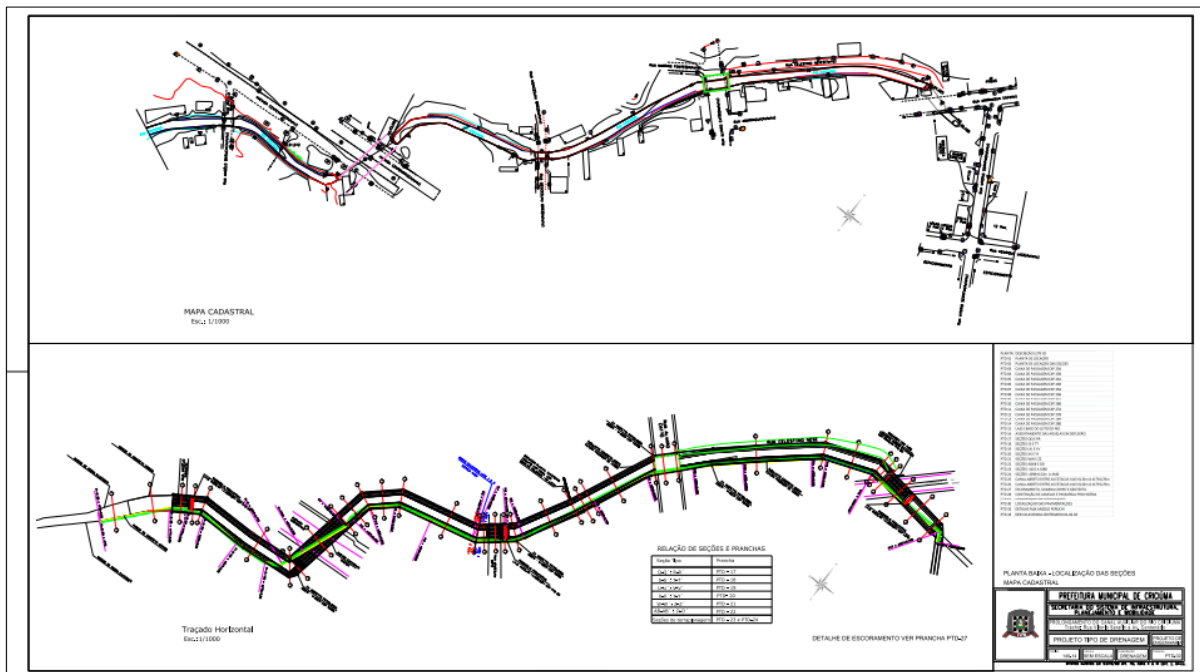


Figura 03: Planta baixa localização das seções. (Fonte: PMC)

3. CONSIDERAÇÕES SOBRE A VISITA

No dia 29 de junho do ano de 2016 foi realizada a primeira visita a 2ª etapa de prolongamento do Canal Auxiliar do Rio Criciúma, localizado na cidade de Criciúma, Santa Catarina, a fim de verificar as reais condições da obra, bem como a qualidade dos serviços ali executados, de acordo com a concorrência pública número 253/PMC/2015, contrato número 011/PMC/2016. Conforme o cronograma de execução da obra, será executado primeiramente o lote 01, referente ao trecho do canal compreendido entre as Ruas Vitório Serafim e Wenceslau Braz para que posteriormente se execute o lote 02, referente ao trecho do canal compreendido entre as Ruas Wenceslau Braz e Ângelo Peruchi. A primeira visita acompanhou somente a execução do lote 01, tendo em vista que este lote será o primeiro a ser executado.

A visita durou cerca de 1 (uma) hora e 30 (trinta) minutos e durante a ocorrência desta a equipe do Observatório Social de Criciúma pode evidenciar que as obras do lote 01 tiveram início na Rua Vitório Serafim, local onde há o encontro da primeira etapa do Canal Auxiliar do Rio Criciúma com o Rio Criciúma, conforme ilustra a imagem abaixo:



Figura 04: Local de início da etapa 2 do Canal Auxiliar do Rio Criciúma. (Fonte: Dos autores 2016)



Figura 05: Placa de identificação da obra. (Fonte: Dos autores 2016)

Conforme observado *in loco* houve a interdição da Rua Vitória Serafim para que pudessem ser iniciados os trabalhos, ainda conforme verificado foi feito o isolamento da área com a utilização de tapumes e utilização de placas orientativas, de acordo com o que é indicado em projeto.



Figura 05: Isolamento da área a ser executada as obras. (Fonte: Dos autores 2016)



Figura 05: Placa orientativa sobre a existência de obras. (Fonte: Dos autores 2016)

Ainda verificou-se que foram instalados no canteiro de obras as estruturas para utilização do pessoal responsável pela execução da obra, estruturas estas como alojamentos, sanitários, etc.



Figura 06: Instalações do canteiro de obras. (Fonte: Dos autores 2016)

De acordo com os projetos executivos da 2ª etapa do prolongamento do Canal Auxiliar do Rio Criciúma a obra teria início na Rua Vitório Serafim com a interdição e isolamento da rua, bem como retirada das camadas de revestimento do local e demolição da galeria existente. Foi verificado que tais processos já foram executados pela empresa responsável pela execução da obra, conforme ilustram as imagens a seguir:



Figura 07: Retirada do revestimento da Rua Vitório Serafim. (Fonte: Dos autores 2016)



Figura 08: Detalhe do encontro do Rio Criciúma com o Canal Auxiliar. (Fonte: Dos autores 2016)



Figura 09: Detalhe do final da 1ª etapa do Canal Auxiliar. (Fonte: Dos autores 2016)



Figura 10: Detalhe do Rio Criciúma. (Fonte: Dos autores 2016)

Ainda durante a execução da visita a equipe do Observatório Social de Criciúma pode constatar que apesar da obra ter iniciado os serviços, estes estavam paralisados, pois não haviam funcionários trabalhando no local, os equipamentos estavam parados e o canteiro de obras estava fechado.



Figura 11: Equipamento utilizado na obra paralisado. (Fonte: Dos autores 2016)

O início do processo de prolongamento do Canal Auxiliar do Rio Criciúma consistirá em realizar a ligação entre a 1ª Etapa do Canal Auxiliar ao Rio Criciúma, tal ligação será feita através da construção de uma estrutura de concreto armado, além do mais será feita a construção de degraus na chegada do Rio Criciúma para dissipação de energia, também será executada a regularização do fundo do canal (local de encontro entre o Rio Criciúma e a 1ª Etapa do Canal Auxiliar) através da compactação do subleito, execução de uma camada de concreto e construção de uma laje com 30 cm de espessura, entretanto como já relatado anteriormente apenas foi executada a retirada das camadas do revestimento, demolição da galeria existente e feito o isolamento da área de início das obras. A equipe do Observatório Social de Criciúma também averiguou os locais por onde passará o prolongamento do Canal Auxiliar do Rio Criciúma, locais estes que serão as próximas etapas a serem executadas após a conclusão da etapa inicial das obras. Logo após a ligação do Rio Criciúma com a 1ª Etapa do Canal Auxiliar serão instaladas aduelas de 2,50 x 2,50 m

e de 3,0 x 3,0 m, sendo feita então a demolição do local aonde passa atualmente o Rio Criciúma.



Figura 12: Local a ser demolido para a construção do Canal Auxiliar. (Fonte: Dos autores 2016)

Também será feita a demolição da ponte que passa pela Rua Araranguá, neste local serão instaladas aduelas de 2,50 x 2,50 m e de 3,0 x 3,0 m, posteriormente então será construída sobre estas aduelas uma nova ponte.



Figura 13: Atual ponte sobre a Rua Araranguá. (Fonte: Dos autores 2016)

Após a execução da ponte sobre a Rua Araranguá o Canal Auxiliar do Rio Criciúma seguirá sendo construído ao decorrer do leito do Rio Criciúma, ainda conforme os projetos executivos serão executadas mais demolições de pontes, passagens, adutoras, dentre outras. Obras que serão acompanhadas no decorrer das próximas visitas do Observatório Social de Criciúma.

4. CONCLUSÕES

Após a realização da primeira visita a execução da 2ª etapa do prolongamento do Canal Auxiliar do Rio Criciúma a equipe do Observatório Social de Criciúma pode constatar que os trabalhos executados referentes ao lote 01 (trecho do canal compreendido entre as Ruas Vitório Serafim e Wenceslau Braz) estão no início praticamente, porém conforme evidenciou-se estão condizentes ao descrito em memorial descritivo, projetos e planilha orçamentária.

Com a primeira visita a equipe pode constatar que o canteiro de obras apresenta uma boa organização, além do mais observou-se que a área de execução da obra estava isolada com tapumes e estava muito bem sinalizada. A equipe também constatou que obra estava parada, pois não havia nenhuma movimentação de pessoal e equipamentos no dia da visita, apesar do início das obras. Desta forma sugere-se à administração municipal de Criciúma que averigüe tal situação e que exija da empresa responsável pela execução da 2ª etapa do prolongamento do Canal Auxiliar do Rio Criciúma que mantenha o padrão de sinalização orientativa e isolamento das áreas posteriores a receberem as obras, haja vista que esta obra é de grande importância para a sociedade criciumense.

O acompanhamento e a identificação de problemas, com materiais e serviços, dentre outros durante a execução das obras públicas municipais pela Câmara de Infraestrutura do Observatório Social de Criciúma, tem como objetivo auxiliar a administração municipal no acompanhamento da execução das obras, desde a qualidade dos materiais até a qualidade da mão de obra ali empregada. Por meio deste trabalho pretendemos que se minimize as anomalias encontradas, uma vez que se estas persistirem, acarretarão ao município um aumento nos gastos de manutenção, além do mais, algumas delas poderão comprometer a estrutura da obra com o decorrer de seu uso.

O Observatório Social de Criciúma agendará posteriormente uma nova visita a obra de execução da 2ª etapa do prolongamento do Canal Auxiliar do Rio

Criciúma, a fim de averiguar a qualidade e o andamento dos trabalhos, conforme descrito nos projetos e no cronograma físico de execução da obra.