

RELATÓRIO DE ACOMPANHAMENTO DAS OBRAS PÚBLICAS

Relatório número: RAO 029/OSC/2016

Órgão / entidade: Município de Criciúma - SC

Data da 4ª visita: 24/10/2016

Processo licitatório: CP 253/PMC/2015

Objeto: Contratação de empresa de engenharia para execução da etapa 2 do prolongamento do **CANAL AUXILIAR DO RIO CRICIÚMA (Lotes I e II)**, no município de Criciúma – SC.

Câmara de Infraestrutura Observatório Social de Criciúma:

Coordenação: Nelson Gaidzinski (Arquiteto).

Membros: Pedro Oscar Simon (Eng.º Agrimensor) e Mauro Losso (Eng.º Mecânico).

Responsáveis pelo acompanhamento:

Nelson Gaidzinski (Arquiteto), Euclides Magri (Coordenador de Câmaras), Luiz Eduardo Marcelino Bilesimo (Estagiário de Engenharia Civil).



SUMÁRIO

APRESENTAÇÃO	1
RELATÓRIO DA 4ª VISITA – DIA 24/10/2016	2
1. LOCALIZAÇÃO OBRA.....	3
2. PROJETOS.....	4
3. CONSIDERAÇÕES SOBRE A VISITA	5
4. CONCLUSÕES	11

APRESENTAÇÃO

O Observatório Social é uma organização não governamental, apartidária, sem fins lucrativos, no exercício da cidadania, visando o acompanhamento dos gastos públicos, além de promover diversas atividades em atendimento aos programas idealizados pela rede do Observatório Social do Brasil.

Com o propósito de acompanhar e avaliar as condições de execução das obras públicas, o Observatório Social de Criciúma, por meio de sua Câmara de Infraestrutura realiza visitas periódicas as obras consideradas de grande importância e valia ao município de Criciúma e toda sociedade.

Os relatórios de acompanhamento de obras públicas trazem os principais resultados obtidos das visitas realizadas, por meio de relatos e fotografias do que foi observado no local de execução da obra visitada. A divulgação dos relatórios aos interessados e à sociedade criciumense em geral contribui para o controle social e da implementação de ações de correção e melhoria das anomalias encontradas.

A metodologia utilizada para a elaboração do relatório foi participativa com todos os níveis hierárquicos que compõe a Câmara de Infraestrutura do Observatório Social – Coordenador, Voluntários, Estagiários e demais membros.

É importante registrar que a responsabilidade técnica da obra (ART) cabe a empresa executora da mesma, sendo o Observatório Social de Criciúma observador do status atual da obra acompanhada. Desta forma o Observatório Social de Criciúma pretende ser uma ferramenta de controle sobre a gestão dos gastos públicos, não um órgão fiscalizador, mas sim um órgão apoiador da Administração Municipal.

Equipe da Câmara de Infraestrutura
Observatório Social de Criciúma

RELATÓRIO DA 4ª VISITA – DIA 24/10/2016

CONTRATO Nº: 011/PMC/2016

OBJETO: Contratação de empresa de engenharia para execução da etapa 2 do prolongamento do Canal Auxiliar do Rio Criciúma (Lotes I e II), no município de Criciúma - SC.

2

EMPRESA: SETEP Construções S.A.

MODALIDADE DA LICITAÇÃO: Concorrência Pública nº 253/PMC/2015

PROCESSO ADMINISTRATIVO Nº: 454859

DOTAÇÃO ORÇAMENTÁRIA: 0706. 7.006=252/4490-FR134
e 0706.7.006=254/4490-FR100

VALOR TOTAL CONTRATADO: R\$ 13.183.067,43

PRAZO DE EXECUÇÃO: 540 dias

DATA DE INÍCIO: 23/05/2016

PREVISÃO DE TÉRMINO: 13/11/2017

PRAZO RESTANTE (a contar da data da visita até a de previsão de término): **386 dias**

1. LOCALIZAÇÃO OBRA

A obra acompanhada está sendo executada entre as Ruas Vítório Serafim e Wenceslau Braz (Lote 01) e entre as Ruas Wenceslau Braz e Ângelo Peruchi (Lote 02), ruas estas localizadas em Criciúma – SC.

3



Figura 01: Localização da 2ª etapa do prolongamento do Canal Auxiliar do Rio Criciúma. (Fonte: PMC)

2. PROJETOS

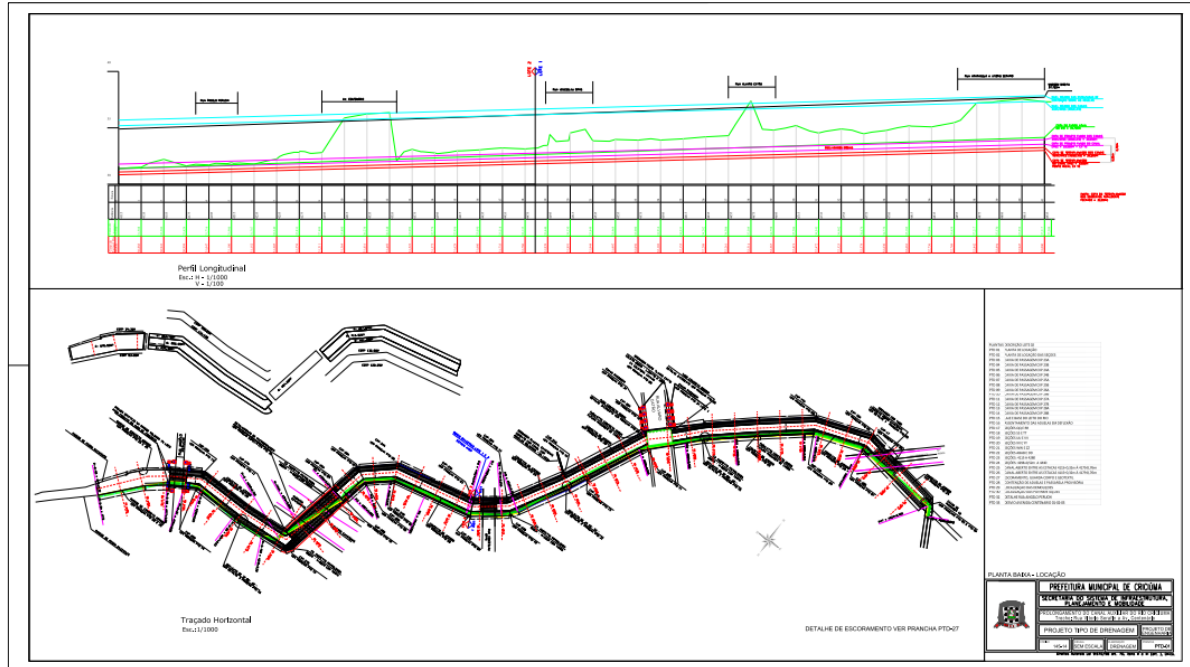


Figura 02: Planta baixa locação. (Fonte: PMC)

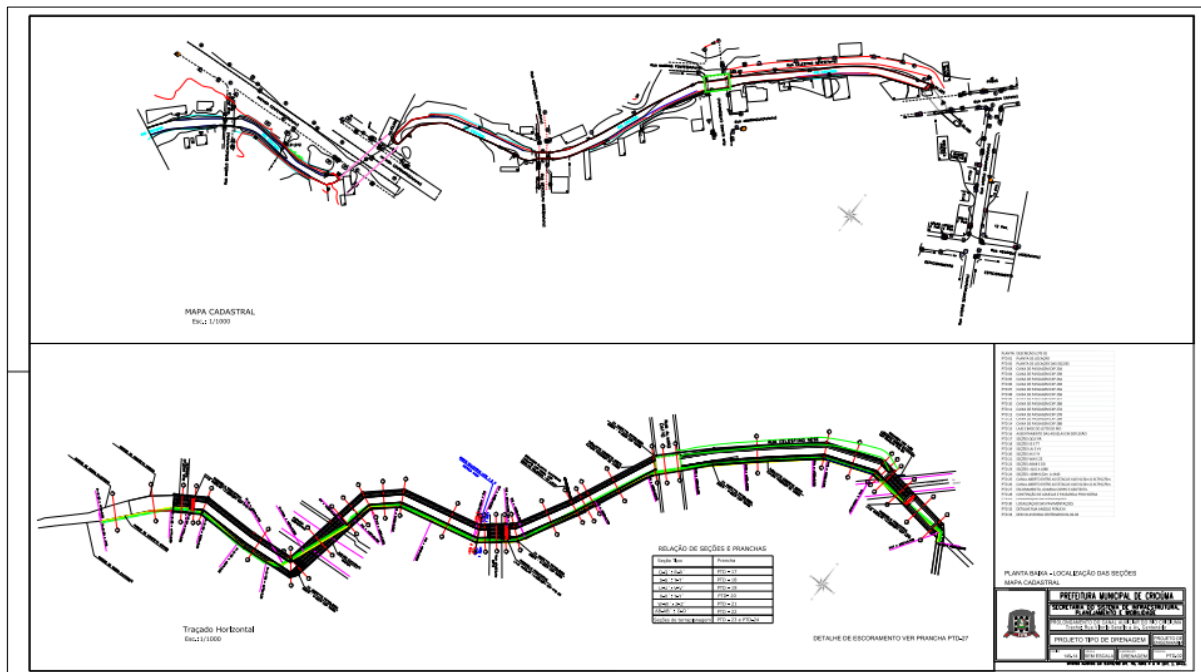


Figura 03: Planta baixa localização das seções. (Fonte: PMC)

3. CONSIDERAÇÕES SOBRE A VISITA

No dia 24 de outubro do ano de 2016 foi realizada a quarta visita a 2ª etapa de prolongamento do Canal Auxiliar do Rio Criciúma, localizado na cidade de Criciúma, Santa Catarina, a fim de verificar as reais condições da obra, bem como a qualidade dos serviços ali executados, de acordo com a concorrência pública número 253/PMC/2015, contrato número 011/PMC/2016. Conforme o cronograma de execução da obra, será executado primeiramente o lote 01, referente ao trecho do canal compreendido entre as Ruas Vitório Serafim e Wenceslau Braz para que posteriormente se execute o lote 02, referente ao trecho do canal compreendido entre as Ruas Wenceslau Braz e Ângelo Peruchi. A quarta visita acompanhou somente a execução do lote 01, tendo em vista que este lote será o primeiro a ser executado. A visita durou cerca de 1 (uma) hora.

5



Figura 04: Local de início da etapa 2 do Canal Auxiliar do Rio Criciúma. (Fonte: Dos autores 2016)

A equipe do Observatório Social de Criciúma pode constatar que foi finalizada a instalação das aduelas centrais e realizada a sua concretagem, também foi feito o desvio do rio para que passe pela aduela lateral, possibilitando a execução dos pilares P1, P3, P4 e P16 e implantação das aduelas da outra lateral e a realização da concretagem, a qual também já está finalizada e também a colocação dos canos galvanizados para receber o guarda corpo. Foi evidenciado também que estava sendo realizada a substituição das tubulações da rede de água.



Figura 05: Desvio do rio e aduelas recém finalizadas. (Fonte: Dos autores 2016)



Figura 06: Finalização da implantação das aduelas e colocação dos canos galvanizados. (Fonte: Dos autores 2016)



Figura 07: Substituição da tubulação da rede de água. (Fonte: Dos autores 2016)

Do outro lado da Rua Araranguá, foi evidenciado que estavam sendo realizados alguns trabalhos, como a instalação das aduelas laterais, o desvio do rio para evitar contato com a área de instalação das aduelas e a preparação do terreno.

A preparação do terreno é o serviço de compactação da base, possibilitando assim a instalação das aduelas laterais, para isso também será feito o escoramento lateral do terreno.



Figura 08: Desvio realizado no rio com contenções laterais. (Fonte: Dos autores 2016)



Figura 09: Aduelas instaladas. (Fonte: Dos autores 2016)

Conforme foi informado durante a visita, a rua Araranguá será fechada para poder realizar os trabalhos na parte em que o rio passa por baixo da estrada, a qual será removida e depois refeita. Para realização deste serviço, o trânsito terá que ser desviado, o qual já tem um estudo realizado pela Autarquia de Segurança, Trânsito e Transportes de Criciúma (ASTC) sobre o novo caminho para possibilitar o acesso que este trecho daria antes de seu fechamento.

A rua Araranguá terá os acessos pelas ruas Álvaro Catão, Vitorio Serafim e na proximidade da rua Orindo Zaccaron bloqueados. De acordo com o presidente da ASTC, Paulo Pacheco, placas indicativas serão fixadas na região para auxiliar condutores e pedestres. Para os motoristas que circularem no sentido Rio Maina/Centro, a Avenida Presidente Juscelino será o principal acesso ao Centro. O acesso à rua Álvaro Catão, no sentido Criciúma/Siderópolis, deverá ocorrer pelas ruas Anita Garibaldi e José do Patrocínio.

Conforme foi publicado nas mídias sociais e no site da Prefeitura Municipal de Criciúma, o trânsito será mudado para o seguinte trajeto:

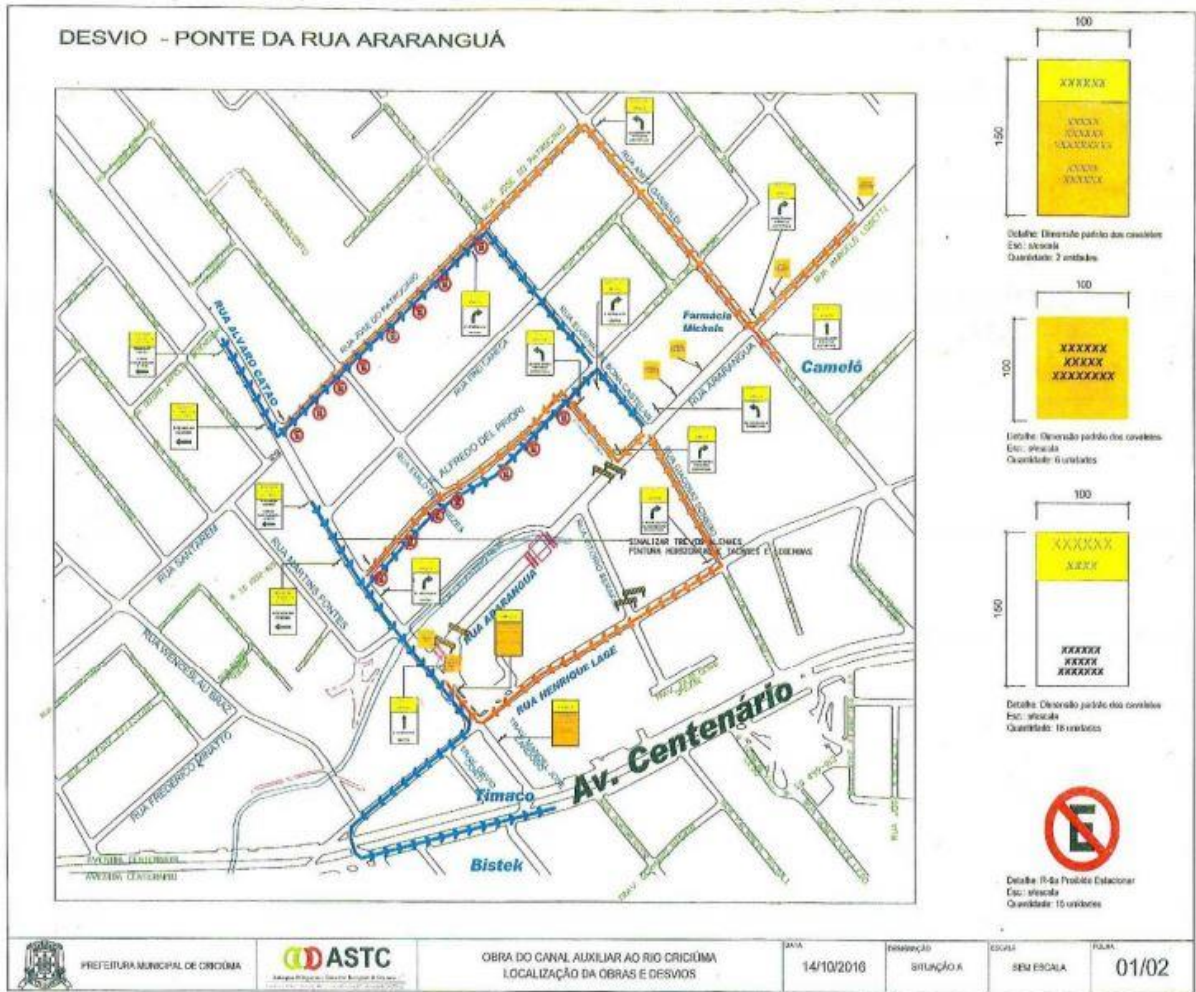


Figura 10: Desvio realizado. (Fonte: Dos autores 2016)

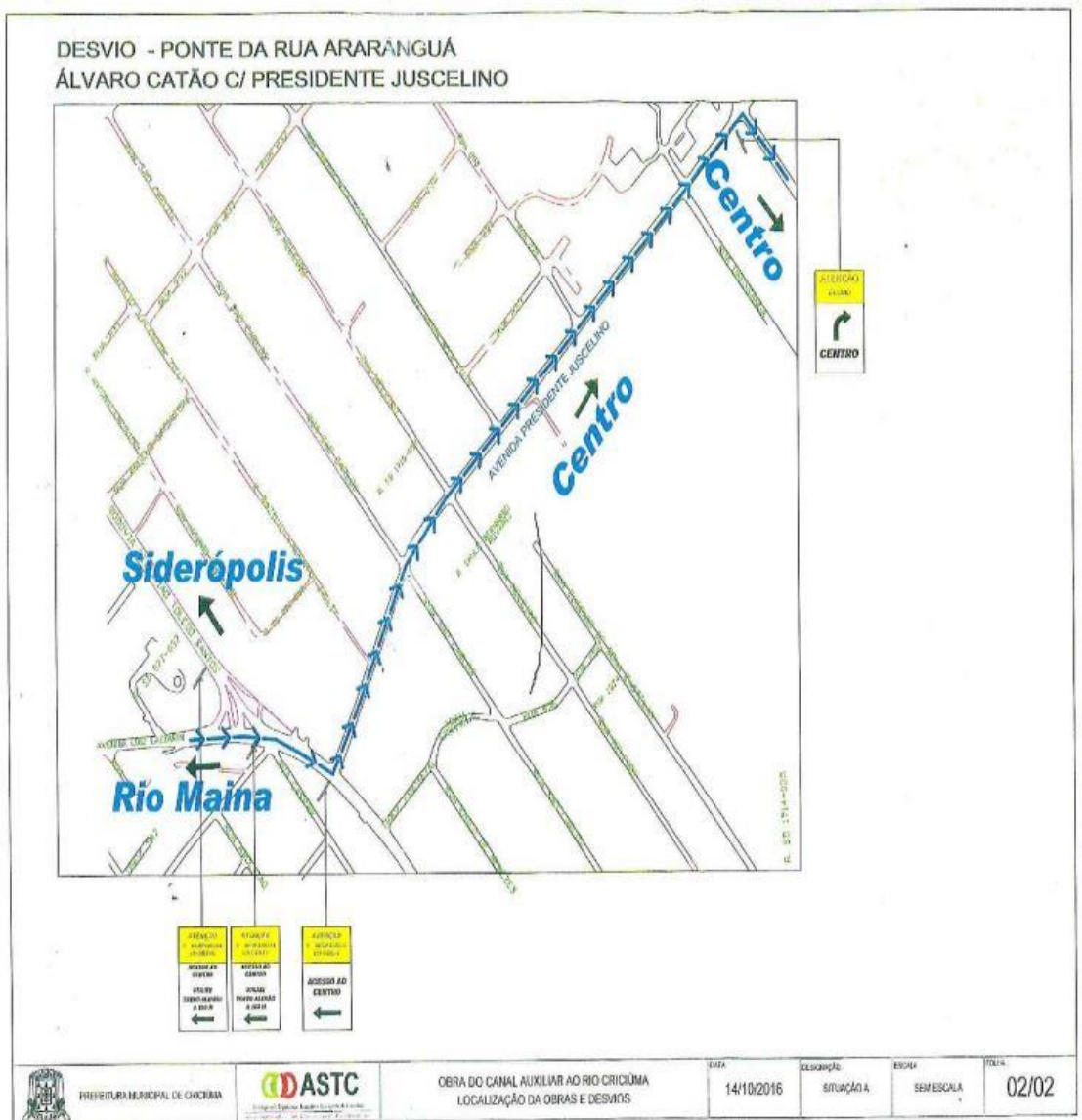


Figura 11: Desvio realizado. (Fonte: Dos autores 2016)

4. CONCLUSÕES

Após a realização da quarta visita a execução da 2ª etapa do prolongamento do Canal Auxiliar do Rio Criciúma a equipe do Observatório Social de Criciúma pode constatar que os trabalhos executados referentes ao lote 01 (trecho do canal compreendido entre as Ruas Vitório Serafim e Wenceslau Braz) estão conforme ao descrito em memorial descritivo, projetos e planilha orçamentária.

Com a quarta visita a equipe pode constatar que o canteiro de obras apresenta uma boa organização, além do mais observou-se que a área de execução da obra estava isolada com tapumes e estava muito bem sinalizada. A equipe também constatou que havia movimentação de pessoal no canteiro de obra, também se constatou que foram executados alguns trabalhos na obra, tais como: concretagem, assentamento das aduelas, execução de estruturas de concreto armado, ligação de tubulações, escavações, etc.

O acompanhamento e a identificação de problemas, com materiais e serviços, dentre outros durante a execução das obras públicas municipais pela Câmara de Infraestrutura do Observatório Social de Criciúma, tem como objetivo auxiliar a administração municipal no acompanhamento da execução das obras, desde a qualidade dos materiais até a qualidade da mão de obra ali empregada. Por meio deste trabalho pretendemos que se minimize as anomalias encontradas, uma vez que se estas persistirem, acarretarão ao município um aumento nos gastos de manutenção, além do mais, algumas delas poderão comprometer a estrutura da obra com o decorrer de seu uso.

O Observatório Social de Criciúma agendará posteriormente uma nova visita a obra de execução da 2ª etapa do prolongamento do Canal Auxiliar do Rio Criciúma, a fim de averiguar a qualidade e o andamento dos trabalhos, conforme descrito nos projetos e no cronograma físico de execução da obra.