

RELATÓRIO DE ACOMPANHAMENTO DAS OBRAS PÚBLICAS

Relatório número: RAO 012/OSC/2017

Órgão / entidade: Município de Criciúma - SC

Data da 10ª visita: 21/09/2017

Processo licitatório: CP 253/PMC/2015

Objeto: Contratação de empresa de engenharia para execução da etapa 2 do prolongamento do **CANAL AUXILIAR DO RIO CRICIÚMA (Lotes I e II)**, no município de Criciúma – SC.

Câmara de Infraestrutura Observatório Social de Criciúma:

Coordenação: Nelson Gaidzinski (Arquiteto).

Membros: Pedro Oscar Simon (Eng.º Agrimensor), Mauro Losso (Eng.º Mecânico), Lucia Zaroni Ramos (Eng.ª Civil) e Anilton Aurino Lapa (Eng.º Civil).

Responsáveis pelo acompanhamento:

Anilton Aurino Lapa (Eng.º Civil), Mauro Losso (Eng.º Mecânico), Nelson Gaidzinski (Arquiteto), Pedro Oscar Simon (Eng.º Agrimensor), Guilherme Pasta (Secretário) e Luiz Eduardo Marcelino Bilesimo (Estagiário de Engenharia Civil).

Lista de Figuras

Figura 1: Localização da 2ª etapa do prolongamento do Canal Auxiliar do Rio Criciúma. (Fonte: PMC).....	6
Figura 2: Planta baixa locação. (Fonte: PMC).....	7
Figura 3: Planta baixa localização das seções. (Fonte: PMC)	7
Figura 4: Instalação da aduela lateral (Fonte: Autores).....	8
Figura 5: Aduelas instaladas (Fonte: Autores)	9
Figura 6: Remoção da terra para abertura do canal (Fonte: Autores).....	10
Figura 7: Abertura do canal e preparação da base de concreto (Fonte: Autores)....	10
Figura 8: Contenção da água e passagem pela tubulação (Fonte: Autores)	11
Figura 9: Desvio realizado (Fonte: Autores).....	11
Figura 10: Tubulação de concreto (Fonte: Autores)	12

SUMÁRIO

APRESENTAÇÃO	4
RELATÓRIO DA 10ª VISITA – DIA 21/09/2017	5
1. LOCALIZAÇÃO OBRA.....	6
2. PROJETOS.....	7
3. CONSIDERAÇÕES SOBRE A VISITA.....	8
4. CONCLUSÕES	13

APRESENTAÇÃO

O Observatório Social é uma organização não governamental, apartidária, sem fins lucrativos, no exercício da cidadania, visando o acompanhamento dos gastos públicos, além de promover diversas atividades em atendimento aos programas idealizados pela rede do Observatório Social do Brasil.

Com o propósito de acompanhar e avaliar as condições de execução das obras públicas, o Observatório Social de Criciúma, por meio de sua Câmara de Infraestrutura realiza visitas periódicas as obras consideradas de grande importância e valia ao município de Criciúma e toda sociedade.

Os relatórios de acompanhamento de obras públicas trazem os principais resultados obtidos das visitas realizadas, por meio de relatos e fotografias do que foi observado no local de execução da obra visitada. A divulgação dos relatórios aos interessados e à sociedade criciunense em geral contribui para o controle social e da implementação de ações de correção e melhoria das anomalias encontradas.

A metodologia utilizada para a elaboração do relatório foi participativa com todos os níveis hierárquicos que compõe a Câmara de Infraestrutura do Observatório Social – Coordenador, Voluntários, Estagiários e demais membros.

É importante registrar que a responsabilidade técnica da obra (ART) cabe a empresa executora da mesma, sendo o Observatório Social de Criciúma observador do status atual da obra acompanhada. Desta forma o Observatório Social de Criciúma pretende ser uma ferramenta de controle sobre a gestão dos gastos públicos, não um órgão fiscalizador, mas sim um órgão apoiador da Administração Municipal.

Equipe da Câmara de Infraestrutura
Observatório Social de Criciúma

RELATÓRIO DA 10ª VISITA – DIA 21/09/2017

CONTRATO Nº: 011/PMC/2016

OBJETO: Contratação de empresa de engenharia para execução da etapa 2 do prolongamento do Canal Auxiliar do Rio Criciúma (Lotes I e II), no município de Criciúma-SC.

EMPRESA: SETEP Construções S.A.

MODALIDADE DA LICITAÇÃO: Concorrência Pública nº253/PMC/2015

PROCESSO ADMINISTRATIVO Nº: 454859

DOTAÇÃO ORÇAMENTÁRIA: 0706. 7.006=252/4490-FR134
e 0706.7.006=254/4490-FR100

VALOR TOTAL CONTRATADO: R\$ 13.183.067,43

PRAZO DE EXECUÇÃO:

DATA DE INÍCIO:

PREVISÃO DE TÉRMINO:

PRAZO RESTANTE:

1. LOCALIZAÇÃO OBRA

A obra acompanhada está sendo executada entre as Ruas Vítório Serafim e Wenceslau Braz (Lote 01) e entre as Ruas Wenceslau Braz e Ângelo Peruchi (Lote 02), ruas estas localizadas em Criciúma – SC.



Figura 1: Localização da 2ª etapa do prolongamento do Canal Auxiliar do Rio Criciúma. (Fonte: PMC)

2. PROJETOS

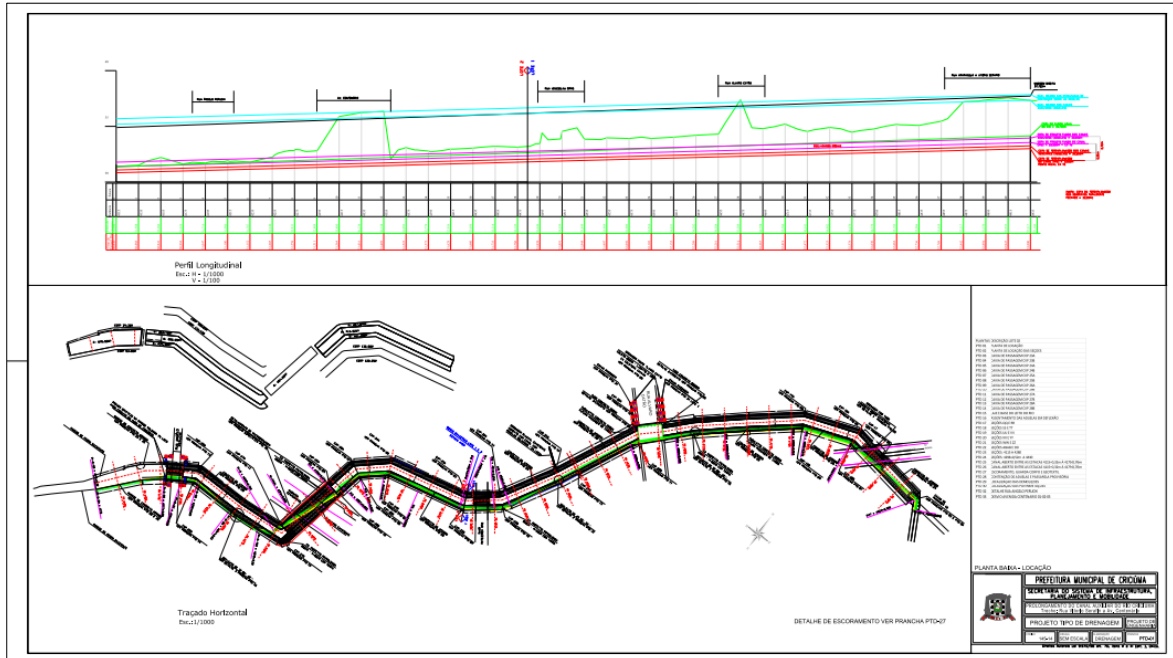


Figura 2: Planta baixa localização. (Fonte: PMC)

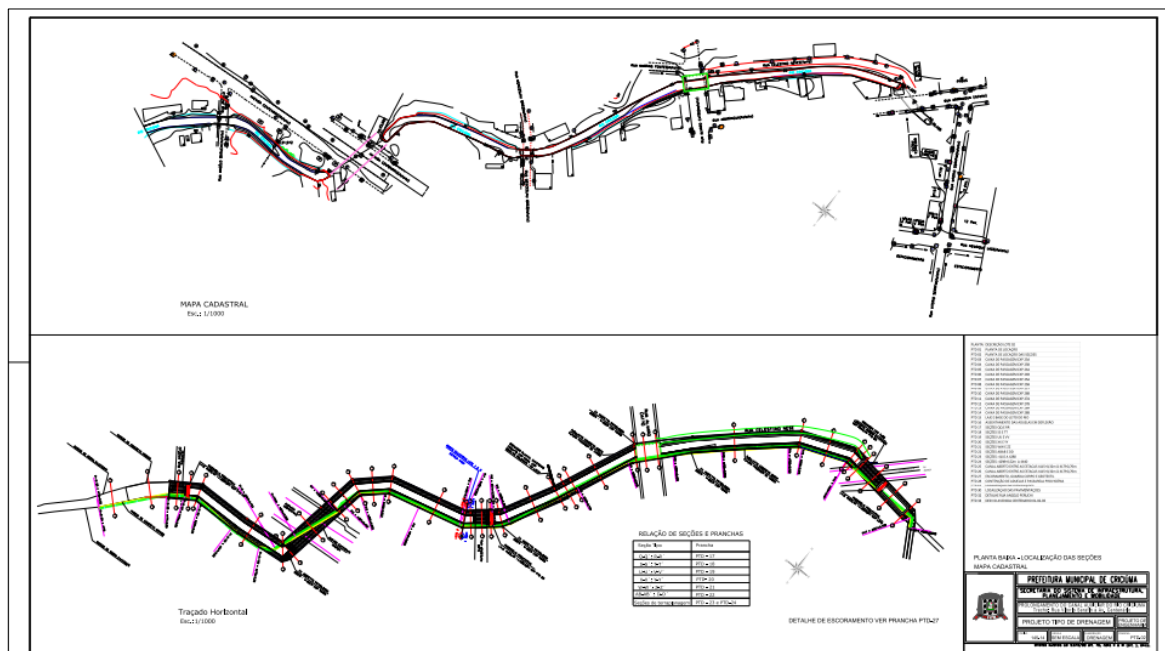


Figura 3: Planta baixa localização das seções. (Fonte: PMC)

3. CONSIDERAÇÕES SOBRE A VISITA

No dia 21 de setembro do ano de 2017, foi realizada a décima visita a 2ª etapa de prolongamento do Canal Auxiliar do Rio Criciúma, localizado na cidade de Criciúma, Santa Catarina, a fim de verificar as reais condições da obra, bem como a qualidade dos serviços ali executados, de acordo com a concorrência pública número 253/PMC/2015, contrato número 011/PMC/2016. Conforme o cronograma de execução da obra, será executado primeiramente o lote 01, referente ao trecho do canal compreendido entre as Ruas Vitório Serafim e Wenceslau Braz para que posteriormente se execute o lote 02, referente ao trecho do canal compreendido entre as Ruas Wenceslau Braz e Ângelo Peruchi. A décima visita acompanhou somente a execução do lote 02, na qual não foi possível analisarmos precisamente o andamento da obra em relação sua data pelo motivo do não recebimento da ordem de serviço, conforme solicitamos. A visita durou cerca de 1 (uma) hora.



Figura 4: Instalação da aduela lateral (Fonte: Autores)

Conforme o projeto executivo da obra, o trecho do Canal Auxiliar que passa pela Rua Ângelo Peruchi será composto por duas aduelas centrais de 3x3 m e por mais duas aduelas nas extremidades das anteriores de 2,5x2,5 m. As aduelas

centrais serão somente na passagem da rua, sendo que no trecho anterior a ela e no trecho posterior, a região central será de passagem do rio a céu aberto. As aduelas laterais percorrem todo caminho do prolongamento do canal.

Durante a realização da visita, estava sendo feita a abertura lateral do canal, para possibilitar a instalação das aduelas, juntamente com um trecho sendo realizada a preparação da base de concreto e inserção da aduela em seu local. Como possível notar nas fotos, havia uma máquina no local, esta responsável pela remoção da terra para abertura do trecho e um caminhão para remoção deste resíduo do canteiro de obras.



Figura 5: Aduelas instaladas (Fonte: Autores)



Figura 6: Remoção da terra para abertura do canal (Fonte: Autores)



Figura 7: Abertura do canal e preparação da base de concreto (Fonte: Autores)

Para execução da etapa acima citada, foi necessária a breve mudança do curso da água do rio para manter o local de serviços seco. Para isso, foi feita uma contenção da água e um desvio da direção de fluxo, utilizando para isso, tubulações de concreto para passagem da água no novo caminho lateral. A contenção foi realizada com a utilização do próprio solo.



Figura 8: *Contenção da água e passagem pela tubulação (Fonte: Autores)*



Figura 9: *Desvio realizado (Fonte: Autores)*



Figura 10: Tubulação de concreto (Fonte: Autores)

4. CONCLUSÕES

Após a conclusão da décima visita ao prolongamento do Canal Auxiliar, a equipe do Observatório Social de Criciúma constatou que os serviços aparentavam estar em um bom andamento, sendo realizados de forma correta e as instalações e materiais de acordo com projeto.

Nesta visita só não foi possível fazer uma análise dos serviços em relação à data de assinatura da ordem de serviço por causa do não recebimento desta documentação após algumas solicitações.

O acompanhamento e a identificação de problemas, com materiais e serviços, dentre outros durante a execução das obras públicas municipais pela Câmara de Infraestrutura do Observatório Social de Criciúma, tem como objetivo auxiliar a administração municipal no acompanhamento da execução das obras, desde a qualidade dos materiais até a qualidade da mão de obra ali empregada. Por meio deste trabalho pretendemos que se minimize as anomalias encontradas, uma vez que se estas persistirem, acarretarão ao município um aumento nos gastos de manutenção, além do mais, algumas delas poderão comprometer a estrutura da obra com o decorrer de seu uso.

O Observatório Social de Criciúma agendará posteriormente uma nova visita ao prolongamento do Canal Auxiliar, a fim de averiguar a qualidade e o andamento dos trabalhos, conforme descrito nos projetos e no cronograma físico de execução da obra.