

RELATÓRIO DE ACOMPANHAMENTO DAS OBRAS PÚBLICAS

Relatório número: RAO 009/OSC/2018

Órgão / entidade: Município de Criciúma - SC

Data da 14ª visita: 27/03/2018

Processo licitatório: CP 253/PMC/2015

Objeto: Contratação de empresa de engenharia para execução da etapa 2 do prolongamento do **CANAL AUXILIAR DO RIO CRICIÚMA (Lotes I e II)**, no município de Criciúma – SC.

Câmara de Infraestrutura Observatório Social de Criciúma:

Coordenação: Nelson Gaidzinski (Arquiteto).

Membros: Pedro Oscar Simon (Eng.º Agrimensor), Mauro Losso (Eng.º Mecânico), Lucia Zanoni Ramos (Eng.ª Civil) e Anilton Aurino Lapa (Eng.º Civil).

Responsáveis pelo acompanhamento:

Guilherme Pasta (Secretário) e Beatriz Mafioletti Soratto (Estagiária de Engenharia Civil).

Lista de Figuras

Figura 1: Localização da 2ª etapa do prolongamento do Canal Auxiliar do Rio Criciúma. (Fonte: PMC).....	6
Figura 2: Planta baixa locação. (Fonte: PMC).....	7
Figura 3: Planta baixa localização das seções. (Fonte: PMC)	7
Figura 4: Aduelas atravessando a Avenida Centenário. (Fonte: Dos Autores 2018) .	8
Figura 5: Aduelas instalados no sentido Centro/Pinheirinho (Fonte: Dos Autores 2018)	9
Figura 6: Aduelas instalados no sentido Centro/Pinheirinho (Fonte: Dos Autores 2018)	10
Figura 7: Aduelas instaladas entre a Rua Wenceslau Brás e Álvaro Catão. (Fonte: Dos Autores 2018)	11
Figura 8: Aduelas instaladas entre a Rua Wenceslau Brás e Álvaro Catão. (Fonte: Dos Autores 2018)	12
Figura 9: Aduelas instaladas entre a Rua Wenceslau Brás e Álvaro Catão. (Fonte: Dos Autores 2018)	12
Figura 10: Sinalização na Avenida Centenário. (Fonte: Dos Autores 2018)	13
Figura 11: Desvio realizado na Avenida. (Fonte: Dos Autores 2018).....	13



SUMÁRIO

APRESENTAÇÃO	4
RELATÓRIO DA 14ª VISITA – DIA 27/03/2018	5
1. LOCALIZAÇÃO OBRA.....	6
2. PROJETOS.....	7
3. CONSIDERAÇÕES SOBRE A VISITA.....	8
4. CONCLUSÕES	14

APRESENTAÇÃO

O Observatório Social é uma organização não governamental, apartidária, sem fins lucrativos, no exercício da cidadania, visando o acompanhamento dos gastos públicos, além de promover diversas atividades em atendimento aos programas idealizados pela rede do Observatório Social do Brasil.

Com o propósito de acompanhar e avaliar as condições de execução das obras públicas, o Observatório Social de Criciúma, por meio de sua Câmara de Infraestrutura realiza visitas periódicas as obras consideradas de grande importância e valia ao município de Criciúma e toda sociedade.

Os relatórios de acompanhamento de obras públicas trazem os principais resultados obtidos das visitas realizadas, por meio de relatos e fotografias do que foi observado no local de execução da obra visitada. A divulgação dos relatórios aos interessados e à sociedade criciumense em geral contribui para o controle social e da implementação de ações de correção e melhoria das anomalias encontradas.

A metodologia utilizada para a elaboração do relatório foi participativa com todos os níveis hierárquicos que compõe a Câmara de Infraestrutura do Observatório Social – Coordenador, Voluntários, Estagiários e demais membros.

É importante registrar que a responsabilidade técnica da obra (ART) cabe a empresa executora da mesma, sendo o Observatório Social de Criciúma observador do status atual da obra acompanhada. Desta forma o Observatório Social de Criciúma pretende ser uma ferramenta de controle sobre a gestão dos gastos públicos, não um órgão fiscalizador, mas sim um órgão apoiador da Administração Municipal.

Equipe da Câmara de Infraestrutura

Observatório Social de Criciúma

RELATÓRIO DA 14ª VISITA – DIA 27/03/2018

CONTRATO Nº: 011/PMC/2016

OBJETO: Contratação de empresa de engenharia para execução da etapa 2 do prolongamento do Canal Auxiliar do Rio Criciúma (Lotes I e II), no município de Criciúma-SC.

EMPRESA: SETEP Construções S.A.

MODALIDADE DA LICITAÇÃO: Concorrência Pública nº253/PMC/2015

PROCESSO ADMINISTRATIVO Nº: 454859

**DOTAÇÃO ORÇAMENTÁRIA: 0706. 7.006=252/4490-FR134
e 0706.7.006=254/4490-FR100**

VALOR TOTAL CONTRATADO: R\$ 13.183.067,43

PRAZO DE EXECUÇÃO: 540 dias corridos

DATA DE INÍCIO: 23/05/2016

PREVISÃO DE TÉRMINO: 13/11/2017

1. LOCALIZAÇÃO OBRA

A obra acompanhada está sendo executada entre as Ruas Vítório Serafim e Wenceslau Braz (Lote 01) e entre as Ruas Wenceslau Braz e Ângelo Peruchi (Lote 02), ruas estas localizadas em Criciúma – SC.



Figura 1: Localização da 2ª etapa do prolongamento do Canal Auxiliar do Rio Criciúma. (Fonte: PMC)

2. PROJETOS

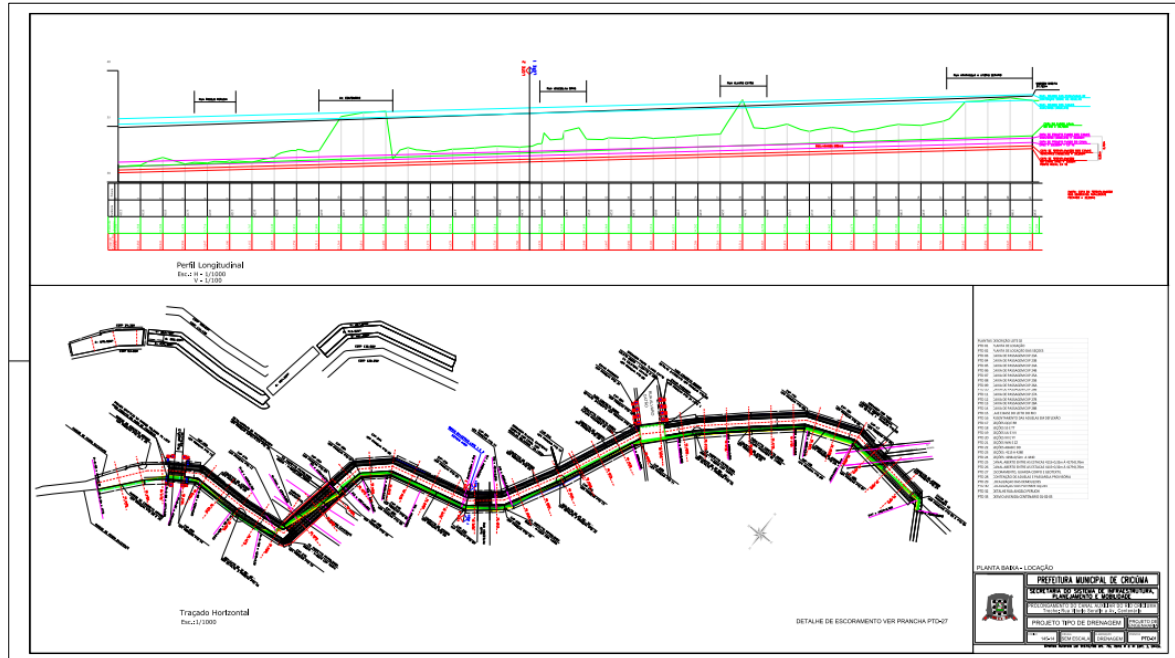


Figura 2: Planta baixa localização. (Fonte: PMC)

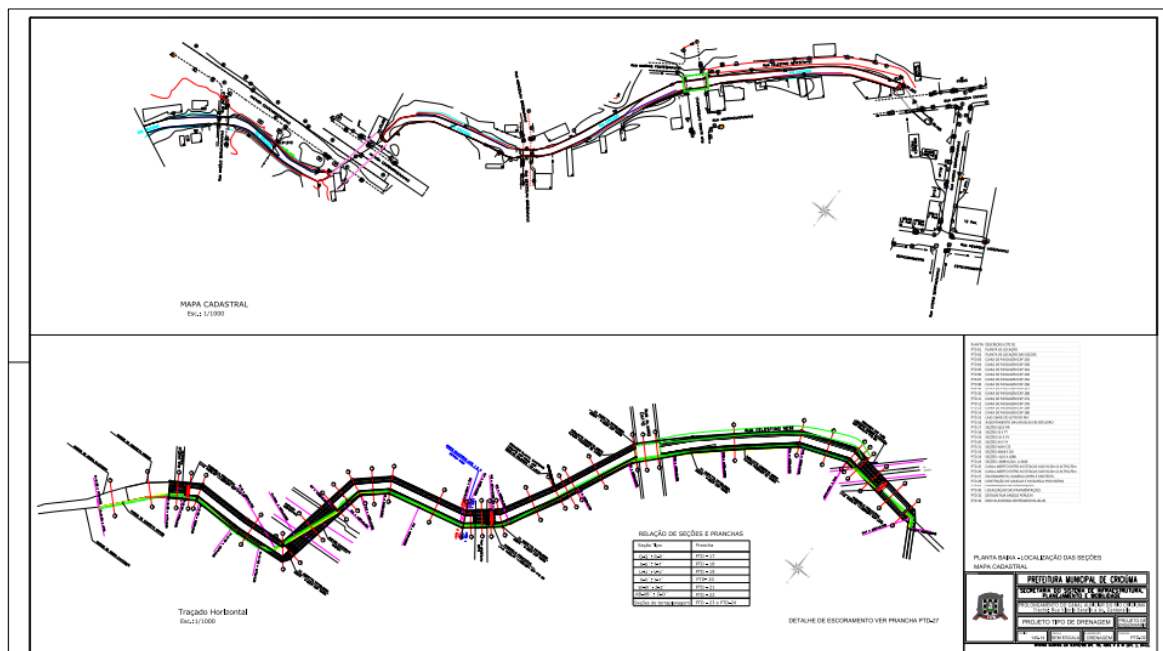


Figura 3: Planta baixa localização das seções. (Fonte: PMC)

3. CONSIDERAÇÕES SOBRE A VISITA

No dia 27 de março do ano de 2018, foi realizada a décima quarta visita a 2ª etapa de prolongamento do Canal Auxiliar do Rio Criciúma, localizado na cidade de Criciúma, Santa Catarina, a fim de verificar as reais condições da obra, bem como a qualidade dos serviços ali executados, de acordo com a concorrência pública número 253/PMC/2015, contrato número 011/PMC/2016. Conforme o cronograma de execução da obra, será executado primeiramente o lote 01, referente ao trecho do canal compreendido entre as Ruas Vitório Serafim e Wenceslau Braz para que posteriormente se execute o lote 02, referente ao trecho do canal compreendido entre as Ruas Wenceslau Braz e Ângelo Peruchi. A décima primeira visita acompanhou somente a execução do lote 02 e 01. A visita durou cerca de 30 (trinta) minutos.



Figura 4: Aduelas atravessando a Avenida Centenário. (Fonte: Dos Autores 2018)

Ao chegar ao local da visita, a equipe verificou que as aduelas haviam avançado o canteiro central e agora as instalações de novas se encontravam no sentido Centro/Pinheirinho da Avenida Centenário. Os trabalhos próximos à Rua Ângelo Peruchi não foram possíveis de verificar, esta parte da obra se encontrava fechada.



Figura 5: Aduelas instalados no sentido Centro/Pinheirinho (Fonte: Dos Autores 2018)



Figura 6: Aduelas instalados no sentido Centro/Pinheirinho (Fonte: Dos Autores 2018)



Figura 7: Aduelas instalados no sentido Centro/Pinheirinho (Fonte: Dos Autores 2018)

No pátio da Timaco, pertencente ao lote 1, foi constatado um avanço de acordo com a última visita. Neste trecho entre as ruas Wenceslau Brás e Álvaro Catão terão somente duas aduelas laterais o restante do rio segue a céu aberto.



Figura 7: Aduelas instaladas entre a Rua Wenceslau Brás e Álvaro Catão. (Fonte: Dos Autores 2018)



Figura 8: Aduelas instaladas entre a Rua Wenceslau Brás e Álvaro Catão. (Fonte: Dos Autores 2018)



Figura 9: Aduelas instaladas entre a Rua Wenceslau Brás e Álvaro Catão. (Fonte: Dos Autores 2018)

O trânsito da região onde atua a obra foi modificado novamente e agora os veículos transitam no sentido Pinheirinho/Centro. Toda a sinalização estava correta, com cones e placas.



Figura 10: Sinalização na Avenida Centenário. (Fonte: Dos Autores 2018)



Figura 11: Desvio realizado na Avenida. (Fonte: Dos Autores 2018)

4. CONCLUSÕES

Após a décima quarta visita a obra do Canal Auxiliar, foi possível constatar que a mesma está em um bom andamento. As aduelas estão em fase final de atravessar a Avenida Centenário e se encontram no sentido Centro/Pinheirinho. Já no pátio da Timaco, entre as ruas Álvaro Catão e Wenceslau Brás uma das laterais está em fase de finalização e comportando o rio.

A visita tem como objetivo analisar a qualidade dos serviços executados e as reais condições da obra, para que assim se tenha um maior controle e transparência do andamento das obras públicas e do modo que o dinheiro está sendo investido.

O acompanhamento e a identificação de problemas, com materiais e serviços, dentre outros durante a execução das obras públicas municipais pela Câmara de Infraestrutura do Observatório Social de Criciúma, tem como objetivo auxiliar a administração municipal no acompanhamento da execução das obras, desde a qualidade dos materiais até a qualidade da mão de obra ali empregada. Por meio deste trabalho pretendemos que se minimize as anomalias encontradas, uma vez que se estas persistirem, acarretarão ao município um aumento nos gastos de manutenção, além do mais, algumas delas poderão comprometer a estrutura da obra com o decorrer de seu uso.

O Observatório Social de Criciúma agendará posteriormente uma nova visita ao prolongamento do Canal Auxiliar, a fim de averiguar a qualidade e o andamento dos trabalhos, conforme descrito nos projetos e no cronograma físico de execução da obra.