

RELATÓRIO DE ACOMPANHAMENTO DAS OBRAS PÚBLICAS MUNICIPAIS

Relatório número: RAO 032/OSC/2018

Órgão / entidade: Município de Criciúma - SC

Data da 19ª visita: 13/11/2018

Processo licitatório: CP 253/PMC/2015

Objeto: Contratação de empresa de engenharia para execução da etapa 2 do prolongamento do **CANAL AUXILIAR DO RIO CRICIÚMA (Lotes I e II)**, no município de Criciúma – SC.

Câmara de Infraestrutura Observatório Social de Criciúma:

Coordenação: Nelson Gaidzinski (Arquiteto).

Membros: Mauro Losso (Eng.º Mecânico), Lucia Zanoni Ramos (Eng.ª Civil) e Anilton Aurino Lapa (Eng.º Civil).

Responsáveis pelo acompanhamento:

Nelson Gaidzinski (Arquiteto), Guilherme Eugenio Pasta (Secretário), Beatriz Mafioletti Soratto (Estagiário de Engenharia Civil).

Lista de Figuras

Figura 1: Localização da 2ª etapa do prolongamento do Canal Auxiliar do Rio Criciúma. (Fonte: PMC).....	6
Figura 2: Planta baixa locação. (Fonte: PMC).....	7
Figura 3: Planta baixa localização das seções. (Fonte: PMC)	7
Figura 4: Prolongamento do Canal Auxiliar. (Fonte: Dos Autores 2018).....	8
Figura 5: Local da remoção da casa. (Fonte: Dos Autores 2018)	9
Figura 6: Local onde fica localizada a rua Wenceslau Braz. (Fonte: Dos Autores 2018)	9
Figura 7: Prolongamento do canal auxiliar. (Fonte: Dos Autores 2018)	10
Figura 8: Aduelas para instalação. (Fonte: Dos Autores 2018).....	10
Figura 9: Trabalhadores executando a preparação da base. (Fonte: Dos Autores 2018)	11
Figura 10: Trabalhadores executando a preparação da base. (Fonte: Dos Autores 2018)	12



SUMÁRIO

APRESENTAÇÃO	4
RELATÓRIO DA 19ª VISITA – DIA 13/11/2018	5
1. LOCALIZAÇÃO OBRA.....	6
2. PROJETOS.....	7
3. CONSIDERAÇÕES SOBRE A VISITA.....	8
4.CONCLUSÕES.....	13

APRESENTAÇÃO

O Observatório Social é uma organização não governamental, apartidária, sem fins lucrativos, no exercício da cidadania, visando o acompanhamento dos gastos públicos, além de promover diversas atividades em atendimento aos programas idealizados pela rede do Observatório Social do Brasil.

Com o propósito de acompanhar e avaliar as condições de execução das obras públicas, o Observatório Social de Criciúma, por meio de sua Câmara de Infraestrutura realiza visitas periódicas as obras consideradas de grande importância e valia ao município de Criciúma e toda sociedade.

Os relatórios de acompanhamento de obras públicas trazem os principais resultados obtidos das visitas realizadas, por meio de relatos e fotografias do que foi observado no local de execução da obra visitada. A divulgação dos relatórios aos interessados e à sociedade criciumense em geral contribui para o controle social e da implementação de ações de correção e melhoria das anomalias encontradas.

A metodologia utilizada para a elaboração do relatório foi participativa com todos os níveis hierárquicos que compõe a Câmara de Infraestrutura do Observatório Social – Coordenador, Voluntários, Estagiários e demais membros.

É importante registrar que a responsabilidade técnica da obra (ART) cabe a empresa executora da mesma, sendo o Observatório Social de Criciúma observador do status atual da obra acompanhada. Desta forma o Observatório Social de Criciúma pretende ser uma ferramenta de controle sobre a gestão dos gastos públicos, não um órgão fiscalizador, mas sim um órgão apoiador da Administração Municipal.

Equipe da Câmara de Infraestrutura

Observatório Social de Criciúma

RELATÓRIO DA 19ª VISITA – DIA 13/11/2018

CONTRATO: Nº 011/PMC/2016

OBJETO: Contratação de empresa de engenharia para execução da etapa 2 do prolongamento do Canal Auxiliar do Rio Criciúma (Lotes I e II), no município de Criciúma-SC.

EMPRESA: SETEP CONSTRUÇÕES S.A.

MODALIDADE DA LICITAÇÃO: Concorrência Pública nº 253/PMC/2015

DOTAÇÃO ORÇAMENTÁRIA: 0706.7.006=252/4490-FR134
e 0706.7.006=254/4490-FR100

VALOR TOTAL CONTRATADO: R\$ 13.183.067,43

PRAZO DE EXECUÇÃO: 540 dias corridos

DATA DE INÍCIO: 23/05/2016

1. LOCALIZAÇÃO OBRA

A obra acompanhada está sendo executada entre as Ruas Vítório Serafim e Wenceslau Braz (Lote 01) e entre as Ruas Wenceslau Braz e Ângelo Peruchi (Lote 02), ruas estas localizadas em Criciúma – SC.



Figura 1: Localização da 2ª etapa do prolongamento do Canal Auxiliar do Rio Criciúma. (Fonte: PMC)

2. PROJETOS

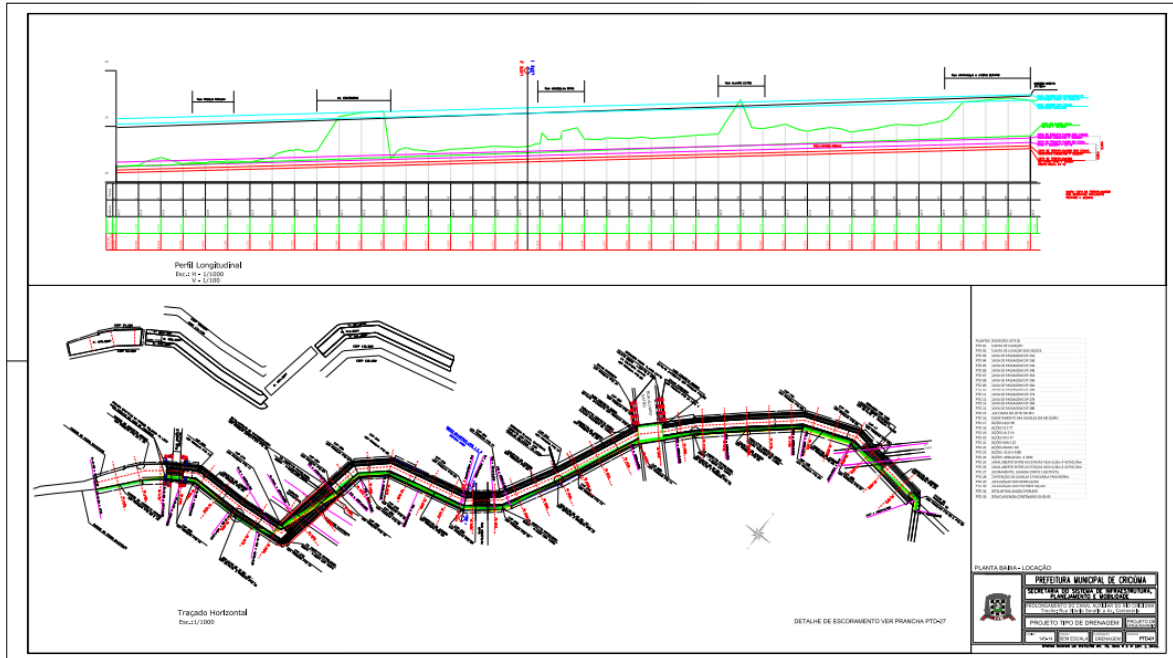


Figura 2: Planta baixa locação. (Fonte: PMC)

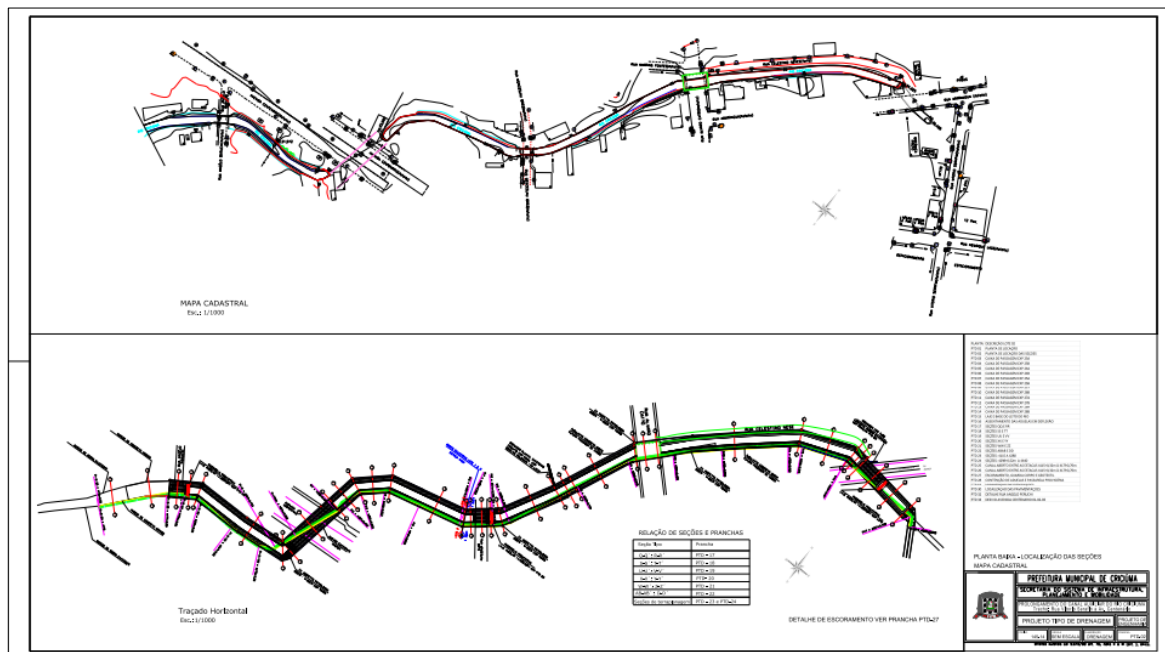


Figura 3: Planta baixa localização das seções. (Fonte: PMC)

3. CONSIDERAÇÕES SOBRE A VISITA

No dia 13 de novembro do ano de 2018, foi realizada a décima nona visita ao prolongamento do Canal Auxiliar, a fim de verificar as reais condições da obra, bem como a qualidade dos serviços executados. A visita teve duração em cerca de 1 (uma) hora.



Figura 4: Prolongamento do Canal Auxiliar. (Fonte: Dos Autores 2018)

No momento da visita, pode-se visualizar que a obra se encontrava em uma de suas fases mais importantes, a execução do transpasse das aduelas entre os lotes 01 e 02 através da rua Wenceslau Braz. Foi observado que a residência localizada por onde passará a aduela foi removida.



Figura 5: Local da remoção da casa. (Fonte: Dos Autores 2018)



Figura 6: Local onde fica localizada a rua Wenceslau Braz. (Fonte: Dos Autores 2018)



Figura 7: Prolongamento do canal auxiliar. (Fonte: Dos Autores 2018)



Figura 8: Aduelas para instalação. (Fonte: Dos Autores 2018)

Foi visto ainda, trabalhadores realizando o preparo da base por onde passaram as aduelas com auxílio da retroescavadeira.



Figura 9: Trabalhadores executando a preparação da base. (Fonte: Dos Autores 2018)



Figura 10: Trabalhadores executando a preparação da base. (Fonte: Dos Autores 2018)

4. CONCLUSÕES

Após a décima nona visita a obra do canal auxiliar, foi possível observar que a obra está em um bom ritmo de andamento.

Verificou-se que a ligação das aduelas entre os lotes 01 e 02 por meio da rua Wenceslau Braz está em fase avançada de execução.

A visita tem como objetivo analisar a qualidade dos serviços executados e as reais condições da obra, para que assim se tenha um maior controle e transparência do andamento das obras públicas e do modo que o dinheiro está sendo investido.

O acompanhamento e a identificação de problemas, com materiais e serviços, dentre outros durante a execução das obras públicas municipais pela Câmara de Infraestrutura do Observatório Social de Criciúma, tem como objetivo auxiliar a administração municipal no acompanhamento da execução das obras, desde a qualidade dos materiais até a qualidade da mão de obra ali empregada. Por meio deste trabalho pretendemos que se minimize as anomalias encontradas, uma vez que se estas persistirem, acarretarão ao município um aumento nos gastos de manutenção, além do mais, algumas delas poderão comprometer a estrutura da obra com o decorrer de seu uso.

O Observatório Social de Criciúma agendará posteriormente uma nova visita ao prolongamento do Canal Auxiliar, a fim de averiguar a qualidade e o andamento dos trabalhos, conforme descrito nos projetos e no cronograma físico de execução da obra.