

RELATÓRIO DE ACOMPANHAMENTO DAS OBRAS PÚBLICAS MUNICIPAIS

Relatório número: RAO 008/OSC/2019

Órgão / entidade: Município de Criciúma - SC

Data da 21ª visita: 02/04/2019

Processo licitatório: CP 253/PMC/2015

Objeto: Contratação de empresa de engenharia para execução da etapa 2 do prolongamento do **CANAL AUXILIAR DO RIO CRICIÚMA (Lotes I e II)**, no município de Criciúma – SC.

Câmara de Infraestrutura Observatório Social de Criciúma:

Coordenação: Nelson Gaidzinski (Arquiteto).

Membros: Mauro Losso (Eng.º Mecânico) e Anilton Aurino Lapa (Eng.º Civil).

Responsáveis pelo acompanhamento:

Nelson Gaidzinski (Arquiteto), Mauro Losso (Eng.º Mecânico), Guilherme Eugenio Pasta (Secretário), Eduardo Rodrigues Rech (Estagiário de Engenharia Civil) e Thifani Alves Virtuoso (Estagiária de Engenharia Civil).

Lista de Figuras

Figura 1: Localização da 2ª etapa do prolongamento do Canal Auxiliar do Rio Criciúma. (Fonte: PMC).....	6
Figura 2: Planta baixa locação. (Fonte: PMC).....	7
Figura 3: Planta baixa localização das seções. (Fonte: PMC)	7
Figura 4: Trecho finalizado (Fonte: Dos Autores 2019).....	8
Figura 5: Estrada limpa e guarda corpos em execução (Fonte: Dos Autores 2019) ..	9
Figura 6: Passeio com areia e boca de lobo sem proteção (Fonte: Dos Autores 2019)	10
Figura 7: Dejetos na água (Fonte: Dos Autores 2019)	10
Figura 8: Grande quantidade de areia na obra e dejetos no rio (Fonte: Dos Autores 2019)	11
Figura 9: Grande quantidade de areia na obra (Fonte: Dos Autores 2019)	11



SUMÁRIO

APRESENTAÇÃO	4
RELATÓRIO DA 21ª VISITA – DIA 12/03/2019	5
1. LOCALIZAÇÃO OBRA.....	6
2. PROJETOS.....	7
3. CONSIDERAÇÕES SOBRE A VISITA.....	8
4. CONCLUSÕES	12

APRESENTAÇÃO

O Observatório Social é uma organização não governamental, apartidária, sem fins lucrativos, no exercício da cidadania, visando o acompanhamento dos gastos públicos, além de promover diversas atividades em atendimento aos programas idealizados pela rede do Observatório Social do Brasil.

Com o propósito de acompanhar e avaliar as condições de execução das obras públicas, o Observatório Social de Criciúma, por meio de sua Câmara de Infraestrutura realiza visitas periódicas as obras consideradas de grande importância e valia ao município de Criciúma e toda sociedade.

Os relatórios de acompanhamento de obras públicas trazem os principais resultados obtidos das visitas realizadas, por meio de relatos e fotografias do que foi observado no local de execução da obra visitada. A divulgação dos relatórios aos interessados e à sociedade criciunense em geral contribui para o controle social e da implementação de ações de correção e melhoria das anomalias encontradas.

A metodologia utilizada para a elaboração do relatório foi participativa com todos os níveis hierárquicos que compõe a Câmara de Infraestrutura do Observatório Social – Coordenador, Voluntários, Estagiários e demais membros.

É importante registrar que a responsabilidade técnica da obra (ART) cabe a empresa executora da mesma, sendo o Observatório Social de Criciúma observador do status atual da obra acompanhada. Desta forma o Observatório Social de Criciúma pretende ser uma ferramenta de controle sobre a gestão dos gastos públicos, não um órgão fiscalizador, mas sim um órgão apoiador da Administração Municipal.

Equipe da Câmara de Infraestrutura

Observatório Social de Criciúma

RELATÓRIO DA 22ª VISITA – DIA 02/04/2019

CONTRATO: Nº 011/PMC/2016

OBJETO: Contratação de empresa de engenharia para execução da etapa 2 do prolongamento do Canal Auxiliar do Rio Criciúma (Lotes I e II), no município de Criciúma-SC.

EMPRESA: SETEP CONSTRUÇÕES S.A.

MODALIDADE DA LICITAÇÃO: Concorrência Pública nº 253/PMC/2015

DOTAÇÃO ORÇAMENTÁRIA: 0706.7.006=252/4490-FR134
e 0706.7.006=254/4490-FR100

VALOR TOTAL CONTRATADO: R\$ 13.183.067,43

PRAZO DE EXECUÇÃO: 540 dias corridos

DATA DE INÍCIO: 23/05/2016

1. LOCALIZAÇÃO OBRA

A obra acompanhada está sendo executada entre as Ruas Vítório Serafim e Wenceslau Braz (Lote 01) e entre as Ruas Wenceslau Braz e Ângelo Peruchi (Lote 02), ruas estas localizadas em Criciúma – SC.



Figura 1: Localização da 2ª etapa do prolongamento do Canal Auxiliar do Rio Criciúma. (Fonte: PMC)

2. PROJETOS

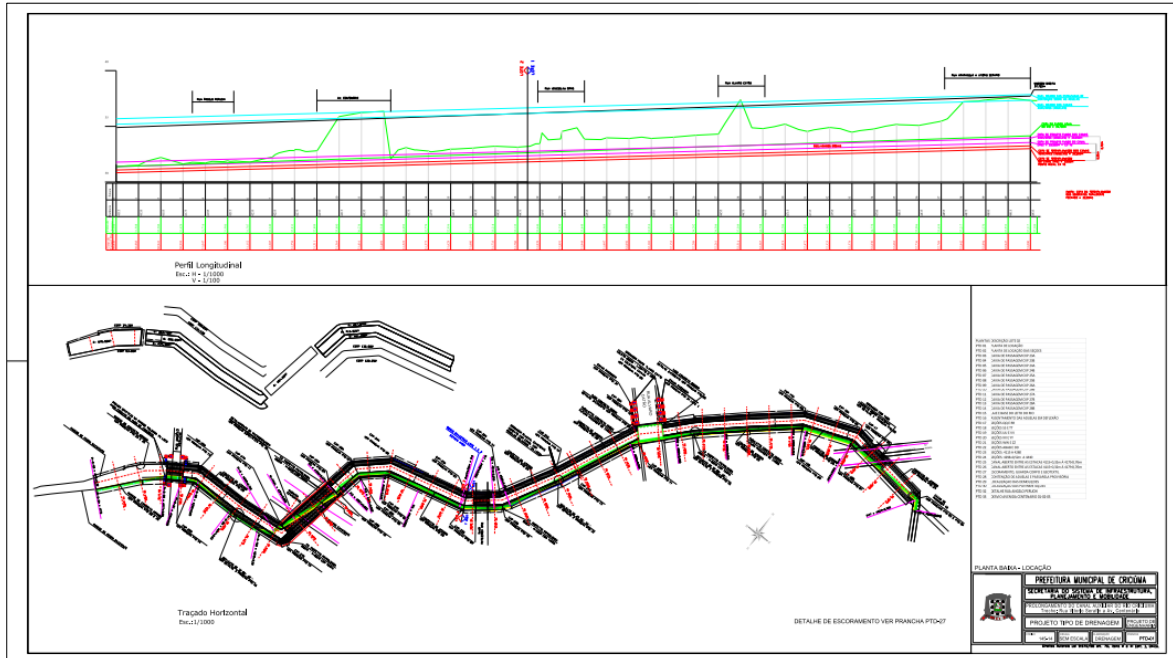


Figura 2: Planta baixa locação. (Fonte: PMC)

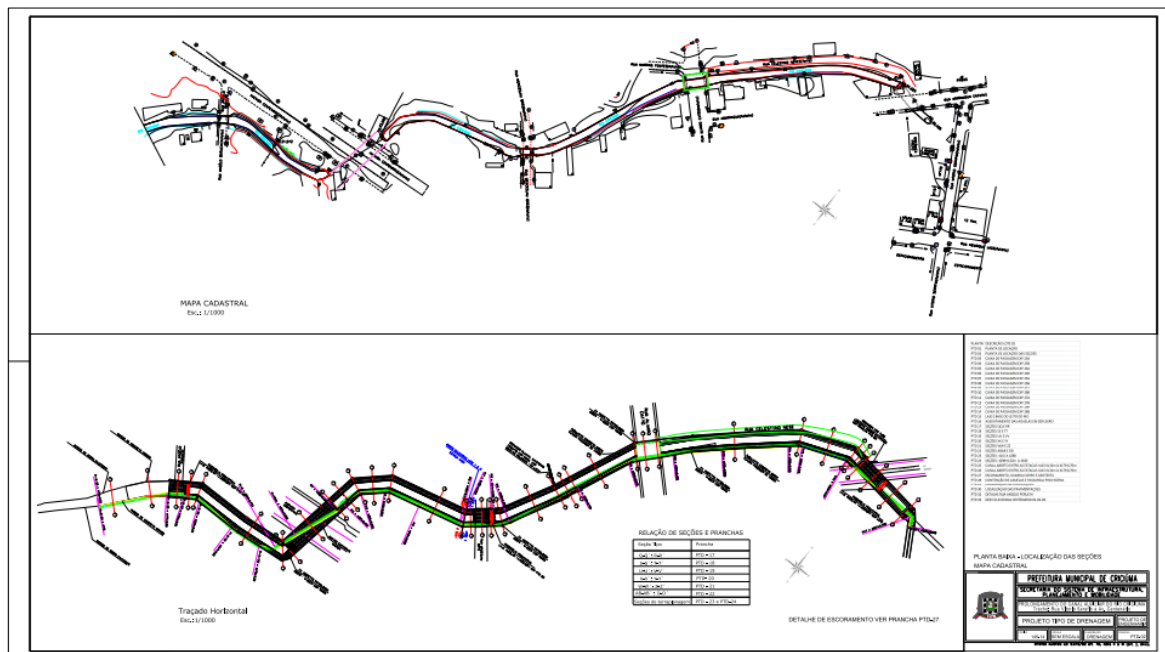


Figura 3: Planta baixa localização das seções. (Fonte: PMC)

3. CONSIDERAÇÕES SOBRE A VISITA

No dia 02 de abril do ano de 2019, foi realizada a vigésima segunda visita ao prolongamento do Canal Auxiliar, a fim de verificar as reais condições da obra, bem como a qualidade dos serviços executados. A visita teve duração de cerca de 30 min e nela foi observado que o prolongamento na rua Wenceslau Braz está finalizado, decorrendo apenas de alguns detalhes.



Figura 4: Trecho finalizado (Fonte: Dos Autores 2019)

ACRESCENTAR IMAGENS

Foi observado que a rua Wenceslau Braz já está liberada para a circulação de veículos e a mesma encontra-se limpa. Porém as laterais da rua, onde deviam ser os passeios ainda não haviam sido limpos nem finalizados. Os mesmos encontravam-se com muita areia dificultando a passagem de pedestres. Foi observado que os guarda corpos, que são de extrema importância para a segurança dos cidadãos, também não estavam prontos, situação igual apresentada na vigésima primeira visita à obra. Além disso, foi encontrado uma boca de lobo sem a proteção devida, que com o reparo necessário e rápido pode evitar acidentes futuros.

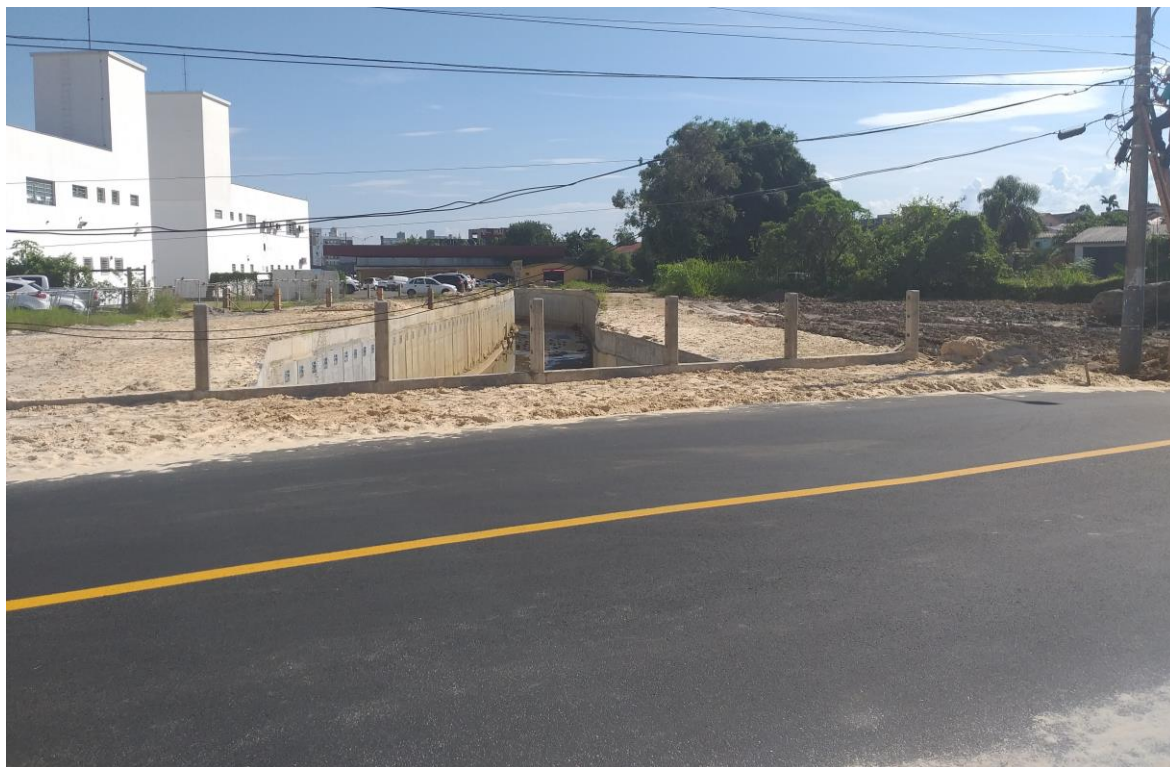


Figura 5: Estrada limpa e guarda corpos em execução (Fonte: Dos Autores 2019)



Figura 6: Passeio com areia e boca de lobo sem proteção (Fonte: Dos Autores 2019)

Apesar de não ter mais nenhum trabalhador no local ainda havia muita sujeira na obra, sendo de responsabilidade da construtora finalizar a limpeza do espaço.



Figura 7: Dejetos na água (Fonte: Dos Autores 2019)



Figura 8: Grande quantidade de areia na obra e dejetos no rio (Fonte: Dos Autores 2019)



Figura 9: Grande quantidade de areia na obra (Fonte: Dos Autores 2019)

4. CONCLUSÕES

Após a vigésima segunda visita a obra do canal auxiliar, foi possível observar que a obra está em praticamente concluída.

Verificou-se que a ligação das aduelas entre os lotes 01 e 02 por meio da rua Wenceslau Braz está finalizada e o trânsito liberado. Além disso pode-se verificar que o guarda corpo da rua ainda está em execução, mesmo a rua já liberada para automóveis e pedestres, prejudicando a segurança destes.

Durante a visita foi encontrado grande quantidade de areia e dejetos por toda a obra, lembrando que é dever da construtora realizar a limpeza e o descarte correto dos resíduos gerados pela construção.

A visita tem como objetivo analisar a qualidade dos serviços executados e as reais condições da obra, para que assim se tenha um maior controle e transparência do andamento das obras públicas e do modo que o dinheiro está sendo investido.

O acompanhamento e a identificação de problemas, com materiais e serviços, dentre outros durante a execução das obras públicas municipais pela Câmara de Infraestrutura do Observatório Social de Criciúma, tem como objetivo auxiliar a administração municipal no acompanhamento da execução das obras, desde a qualidade dos materiais até a qualidade da mão de obra ali empregada. Por meio deste trabalho pretendemos que se minimize as anomalias encontradas, uma vez que se estas persistirem, acarretarão ao município um aumento nos gastos de manutenção, além do mais, algumas delas poderão comprometer a estrutura da obra com o decorrer de seu uso.

O Observatório Social de Criciúma agendará posteriormente uma nova visita ao prolongamento do Canal Auxiliar, a fim de averiguar a qualidade e o andamento dos trabalhos, conforme descrito nos projetos e no cronograma físico de execução da obra.