

RELATÓRIO DE ACOMPANHAMENTO DAS OBRAS PÚBLICAS MUNICIPAIS

Relatório número: RAO 014/OSC/2019

Órgão / entidade: Município de Criciúma - SC

Data da 23ª visita: 04/06/2019

Processo licitatório: CP 253/PMC/2015

Objeto: Contratação de empresa de engenharia para execução da etapa 2 do prolongamento do **CANAL AUXILIAR DO RIO CRICIÚMA (Lotes I e II)**, no município de Criciúma – SC.

Câmara de Infraestrutura Observatório Social de Criciúma:

Coordenação: Nelson Gaidzinski (Arquiteto).

Membros: Mauro Losso (Eng.º Mecânico) e Anilton Aurino Lapa (Eng.º Civil).

Responsáveis pelo acompanhamento:

Nelson Gaidzinski (Arquiteto), Mauro Losso (Eng.º Mecânico), Guilherme Eugenio Pasta (Secretário), Eduardo Rodrigues Rech (Estagiário de Engenharia Civil) e Thifani Alves Virtuoso (Estagiária de Engenharia Civil).

Lista de Figuras

Figura 1: Localização da 2ª etapa do prolongamento do Canal Auxiliar do Rio Criciúma. (Fonte: PMC).....	6
Figura 2: Planta baixa locação. (Fonte: PMC).....	7
Figura 3: Planta baixa localização das seções. (Fonte: PMC)	7
Figura 4: Prolongamento na rua Ângelo Peruchi. (Fonte: Dos Autores 2019).....	8
Figura 5: Ponto de encontro do Canal Auxiliar na rua Ângelo Peruchi. (Fonte: Dos Autores 2019).....	9
Figura 6: Obra ao lado da Avenida Centenário. (Fonte: Dos Autores 2019)	9
Figura 7: Trabalhadores executando a fundação radier. (Fonte: Dos Autores 2019)	10
Figura 8: Escoramento. (Fonte: Dos Autores 2019)	11
Figura 9: Trabalhadores executando a fundação radier. (Fonte: Dos Autores 2019)	11
Figura 10: Trecho aterrado. (Fonte: Dos Autores 2019).....	12
Figura 11: Trecho aterrado. (Fonte: Dos Autores 2019).....	12
Figura 12: Aduelas na rua Ângelo Peruchi. (Fonte: Dos Autores 2019).....	13
Figura 13: Aduelas na rua Ângelo Peruchi. (Fonte: Dos Autores 2019).....	14
Figura 14: Aduelas na rua Ângelo Peruchi. (Fonte: Dos Autores 2019).....	14



SUMÁRIO

APRESENTAÇÃO	4
RELATÓRIO DA 23ª VISITA – DIA 04/06/2019	5
1. LOCALIZAÇÃO OBRA.....	6
2. PROJETOS.....	7
3. CONSIDERAÇÕES SOBRE A VISITA.....	8
4. CONCLUSÕES	15

APRESENTAÇÃO

O Observatório Social é uma organização não governamental, apartidária, sem fins lucrativos, no exercício da cidadania, visando o acompanhamento dos gastos públicos, além de promover diversas atividades em atendimento aos programas idealizados pela rede do Observatório Social do Brasil.

Com o propósito de acompanhar e avaliar as condições de execução das obras públicas, o Observatório Social de Criciúma, por meio de sua Câmara de Infraestrutura realiza visitas periódicas as obras consideradas de grande importância e valia ao município de Criciúma e toda sociedade.

Os relatórios de acompanhamento de obras públicas trazem os principais resultados obtidos das visitas realizadas, por meio de relatos e fotografias do que foi observado no local de execução da obra visitada. A divulgação dos relatórios aos interessados e à sociedade criciumentense em geral contribui para o controle social e da implementação de ações de correção e melhoria das anomalias encontradas.

A metodologia utilizada para a elaboração do relatório foi participativa com todos os níveis hierárquicos que compõe a Câmara de Infraestrutura do Observatório Social – Coordenador, Voluntários, Estagiários e demais membros.

É importante registrar que a responsabilidade técnica da obra (ART) cabe a empresa executora da mesma, sendo o Observatório Social de Criciúma observador do status atual da obra acompanhada. Desta forma o Observatório Social de Criciúma pretende ser uma ferramenta de controle sobre a gestão dos gastos públicos, não um órgão fiscalizador, mas sim um órgão apoiador da Administração Municipal.

Equipe da Câmara de Infraestrutura

Observatório Social de Criciúma

RELATÓRIO DA 23ª VISITA – DIA 04/06/2019

CONTRATO: Nº 011/PMC/2016

OBJETO: Contratação de empresa de engenharia para execução da etapa 2 do prolongamento do Canal Auxiliar do Rio Criciúma (Lotes I e II), no município de Criciúma-SC.

EMPRESA: SETEP CONSTRUÇÕES S.A.

MODALIDADE DA LICITAÇÃO: Concorrência Pública nº 253/PMC/2015

DOTAÇÃO ORÇAMENTÁRIA: 0706.7.006=252/4490-FR134
e 0706.7.006=254/4490-FR100

VALOR TOTAL CONTRATADO: R\$ 13.183.067,43

PRAZO DE EXECUÇÃO: 540 dias corridos

DATA DE INÍCIO: 23/05/2016

1. LOCALIZAÇÃO OBRA

A obra acompanhada está sendo executada entre as Ruas Vítório Serafim e Wenceslau Braz (Lote 01) e entre as Ruas Wenceslau Braz e Ângelo Peruchi (Lote 02), ruas estas localizadas em Criciúma – SC.



Figura 1: Localização da 2ª etapa do prolongamento do Canal Auxiliar do Rio Criciúma. (Fonte: PMC)

2. PROJETOS

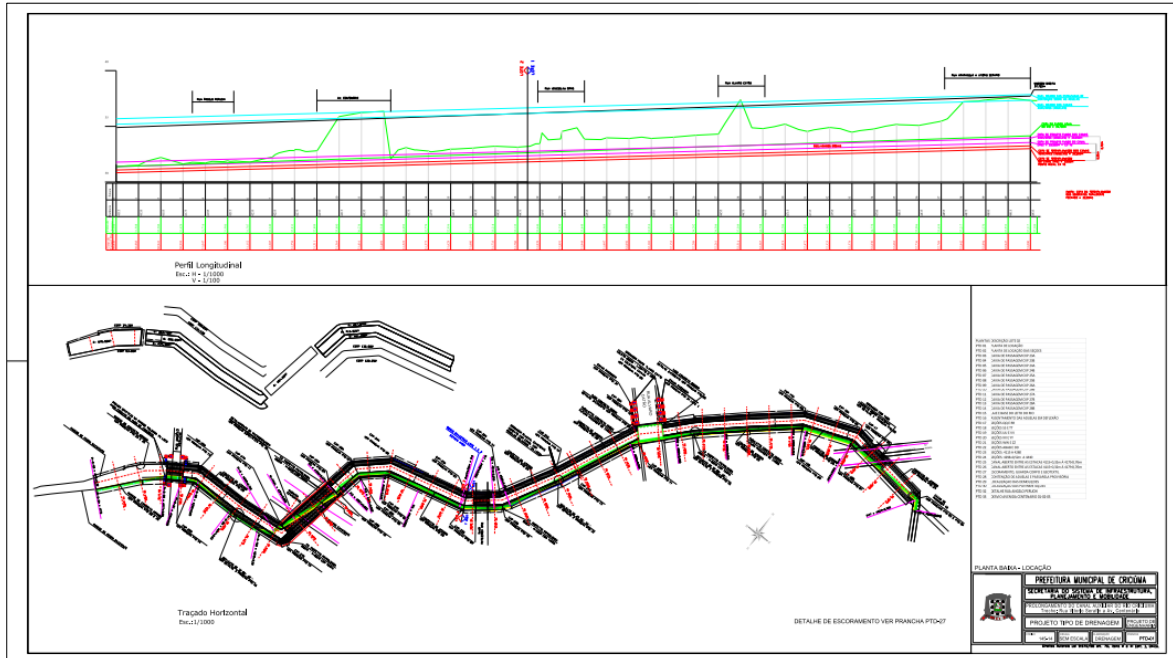


Figura 2: Planta baixa locação. (Fonte: PMC)

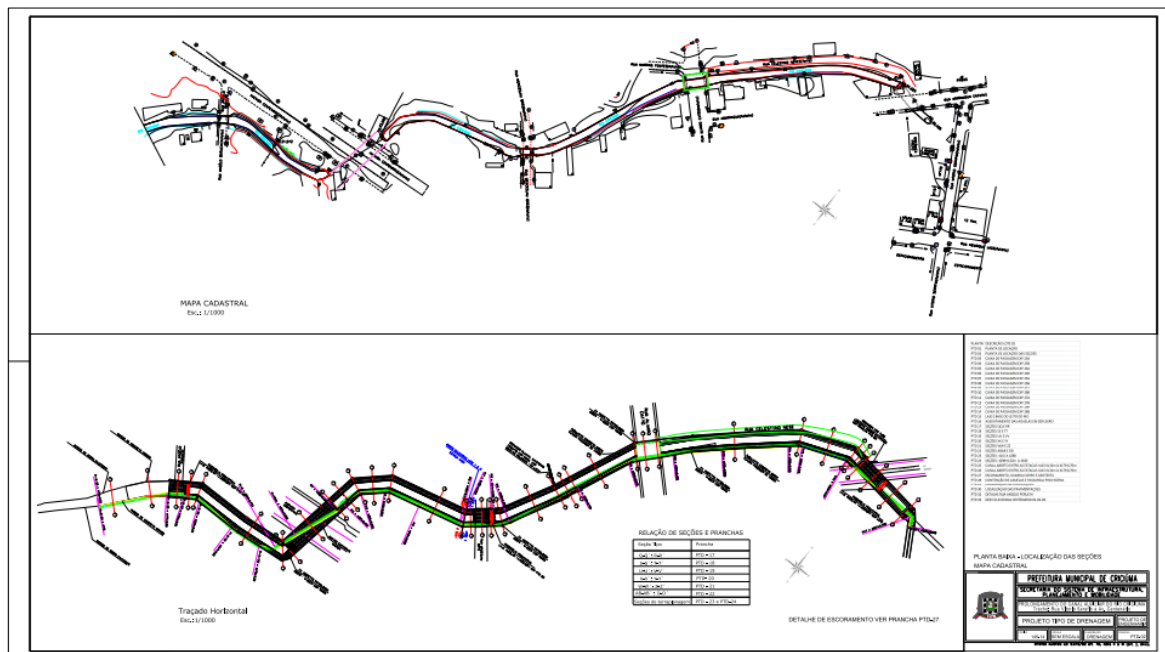


Figura 3: Planta baixa localização das seções. (Fonte: PMC)

3. CONSIDERAÇÕES SOBRE A VISITA

No dia 04 de junho do ano de 2019, foi realizada a vigésima terceira visita ao prolongamento do Canal Auxiliar, a fim de verificar as reais condições da obra, bem como a qualidade dos serviços executados. A visita ocorreu na última parte do lote 2 na ligação da Avenida Centenário e a rua Ângelo Peruchi e teve duração de cerca de 30 min.



Figura 4: Prolongamento na rua Ângelo Peruchi. (Fonte: Dos Autores 2019)

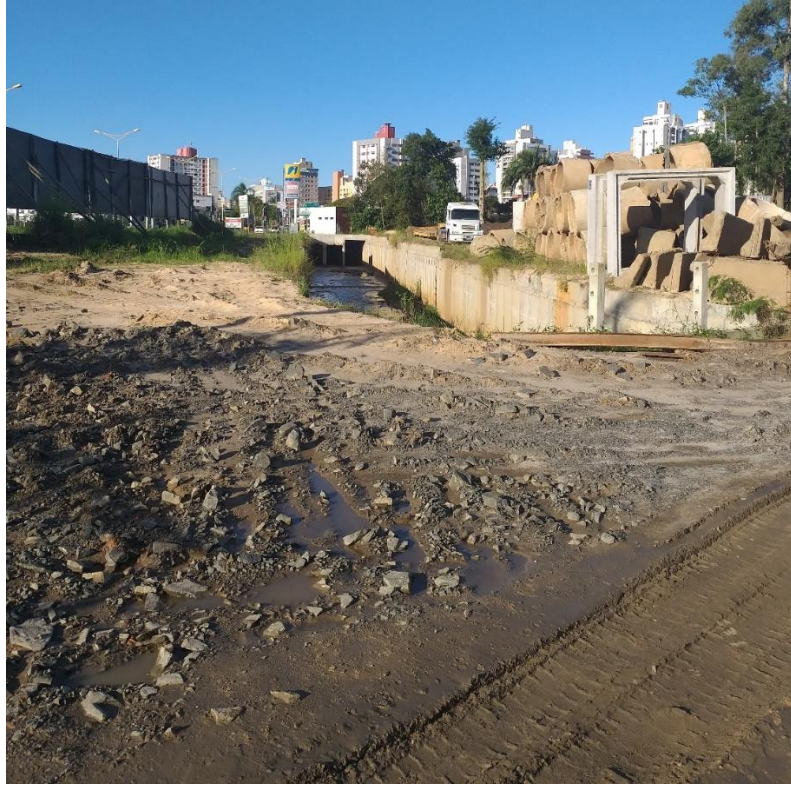


Figura 5: Ponto de encontro do Canal Auxiliar na rua Ângelo Peruchi. (Fonte: Dos Autores 2019)



Figura 6: Obra ao lado da Avenida Centenário. (Fonte: Dos Autores 2019)

No momento da visita, diversos trabalhadores encontravam-se no local executando a continuação da fundação radier, para posteriormente ser concretada e depois aterrada. Ao lado da parte em execução, foi possível ver um trecho quase finalizado com escoramento nas paredes verticais.



Figura 7: Trabalhadores executando a fundação radier. (Fonte: Dos Autores 2019)



Figura 8: Escoramento. (Fonte: Dos Autores 2019)



Figura 9: Trabalhadores executando a fundação radier. (Fonte: Dos Autores 2019)

Do outro lado da margem verificou-se que os serviços de aterramento foram finalizados.



Figura 10: Trecho aterrado. (Fonte: Dos Autores 2019)



Figura 11: Trecho aterrado. (Fonte: Dos Autores 2019)

Durante a visita pode-se visualizar que foi executada a base de bica corrida e concreto magro para receber as aduelas que já estão instaladas na rua Ângelo Peruchi, porém ainda não iniciaram o aterramento para posterior construção da ponte e pavimentação asfáltica. Dentre os quatro túneis de aduelas, os dois centrais são para o leito do rio e os outros dois extremos para o canal auxiliar.



Figura 12: Aduelas na rua Ângelo Peruchi. (Fonte: Dos Autores 2019)



Figura 13: Aduelas na rua Ângelo Peruchi. (Fonte: Dos Autores 2019)



Figura 14: Aduelas na rua Ângelo Peruchi. (Fonte: Dos Autores 2019)

4. CONCLUSÕES

Após a vigésima terceira visita a obra do canal auxiliar, foi possível observar que a mesma está em estágio avançado. A construção está na sua última etapa do lote 2 na ligação da Avenida Centenário com a rua Ângelo Peruchi.

Já foram instaladas as aduelas na rua Ângelo Peruchi que está pronta para receber o aterro e posterior construção da ponte. Mais afrente, foi possível visualizar trabalhadores executando a fundação radier em uma das margens.

A visita tem como objetivo analisar a qualidade dos serviços executados e as reais condições da obra, para que assim se tenha um maior controle e transparência do andamento das obras públicas e do modo que o dinheiro está sendo investido.

O acompanhamento e a identificação de problemas, com materiais e serviços, dentre outros durante a execução das obras públicas municipais pela Câmara de Infraestrutura do Observatório Social de Criciúma, tem como objetivo auxiliar a administração municipal no acompanhamento da execução das obras, desde a qualidade dos materiais até a qualidade da mão de obra ali empregada. Por meio deste trabalho pretendemos que se minimize as anomalias encontradas, uma vez que se estas persistirem, acarretarão ao município um aumento nos gastos de manutenção, além do mais, algumas delas poderão comprometer a estrutura da obra com o decorrer de seu uso.

O Observatório Social de Criciúma agendará posteriormente uma nova visita ao prolongamento do Canal Auxiliar, a fim de averiguar a qualidade e o andamento dos trabalhos, conforme descrito nos projetos e no cronograma físico de execução da obra.