

RELATÓRIO DE ACOMPANHAMENTO DAS OBRAS PÚBLICAS MUNICIPAIS

Relatório número: RAO 019/OSC/2019

Órgão / entidade: Município de Criciúma - SC

Data da 24ª visita: 06/08/2019

Processo licitatório: CP 253/PMC/2015

Objeto: Contratação de empresa de engenharia para execução da etapa 2 do prolongamento do **CANAL AUXILIAR DO RIO CRICIÚMA (Lotes I e II)**, no município de Criciúma – SC.

Câmara de Infraestrutura Observatório Social de Criciúma:

Coordenação: Nelson Gaidzinski (Arquiteto).

Membros: Mauro Losso (Eng.º Mecânico) e Anilton Aurino Lapa (Eng.º Civil).

Responsáveis pelo acompanhamento:

Nelson Gaidzinski (Arquiteto), Mauro Losso (Eng.º Mecânico), Guilherme Eugenio Pasta (Secretário), Thifani Alves Virtuoso (Estagiária de Engenharia Civil) e Caroline Cavaler Minatto (Estagiária de Engenharia Civil).

Lista de Figuras

Figura 1: Localização da 2ª etapa do prolongamento do Canal Auxiliar do Rio Criciúma. (Fonte: PMC).....	6
Figura 2: Planta baixa locação. (Fonte: PMC).....	7
Figura 3: Planta baixa localização das seções. (Fonte: PMC)	7
Figura 4: Segunda etapa do canal auxiliar. (Fonte: Dos Autores 2019)	8
Figura 5: Muro em construção (Fonte: Dos Autores 2019)	9
Figura 6: Canal sem muro de proteção (Fonte: Dos Autores 2019).....	9
Figura 7: Caixa de passagem sem proteção. (Fonte: Dos Autores 2019).....	10
Figura 8: Grande quantidade de material acumulado na beira do canal auxiliar. (Fonte: Dos Autores 2019)	10
Figura 9: Canal auxiliar e leito do rio com dejetos. (Fonte: Dos Autores 2019).....	11
Figura 10: Acumulo de terra no leito do rio e canal auxiliar. (Fonte: Dos Autores 2019).....	12
Figura 11: Acumulo de terra e materiais as margens da Avenida Centenário. (Fonte: Dos Autores 2019)	12
Figura 12: Calçadas em construção e pista coberta de areia ainda sem pavimentação. (Fonte: Dos Autores 2019).....	13



SUMÁRIO

APRESENTAÇÃO	4
RELATÓRIO DA 24ª VISITA – DIA 06/08/2019	5
1. LOCALIZAÇÃO OBRA.....	6
2. PROJETOS.....	7
3. CONSIDERAÇÕES SOBRE A VISITA.....	8
4. CONCLUSÕES.....	14

APRESENTAÇÃO

O Observatório Social é uma organização não governamental, apartidária, sem fins lucrativos, no exercício da cidadania, visando o acompanhamento dos gastos públicos, além de promover diversas atividades em atendimento aos programas idealizados pela rede do Observatório Social do Brasil.

Com o propósito de acompanhar e avaliar as condições de execução das obras públicas, o Observatório Social de Criciúma, por meio de sua Câmara de Infraestrutura realiza visitas periódicas as obras consideradas de grande importância e valia ao município de Criciúma e toda sociedade.

Os relatórios de acompanhamento de obras públicas trazem os principais resultados obtidos das visitas realizadas, por meio de relatos e fotografias do que foi observado no local de execução da obra visitada. A divulgação dos relatórios aos interessados e à sociedade criciumentense em geral contribui para o controle social e da implementação de ações de correção e melhoria das anomalias encontradas.

A metodologia utilizada para a elaboração do relatório foi participativa com todos os níveis hierárquicos que compõe a Câmara de Infraestrutura do Observatório Social – Coordenador, Voluntários, Estagiários e demais membros.

É importante registrar que a responsabilidade técnica da obra (ART) cabe a empresa executora da mesma, sendo o Observatório Social de Criciúma observador do status atual da obra acompanhada. Desta forma o Observatório Social de Criciúma pretende ser uma ferramenta de controle sobre a gestão dos gastos públicos, não um órgão fiscalizador, mas sim um órgão apoiador da Administração Municipal.

Equipe da Câmara de Infraestrutura

Observatório Social de Criciúma

RELATÓRIO DA 24ª VISITA – DIA 06/08/2019

CONTRATO: Nº 011/PMC/2016

OBJETO: Contratação de empresa de engenharia para execução da etapa 2 do prolongamento do Canal Auxiliar do Rio Criciúma (Lotes I e II), no município de Criciúma-SC.

EMPRESA: SETEP CONSTRUÇÕES S.A.

MODALIDADE DA LICITAÇÃO: Concorrência Pública nº 253/PMC/2015

DOTAÇÃO ORÇAMENTÁRIA: 0706.7.006=252/4490-FR134
e 0706.7.006=254/4490-FR100

VALOR TOTAL CONTRATADO: R\$ 13.183.067,43

PRAZO DE EXECUÇÃO: 540 dias corridos

DATA DE INÍCIO: 23/05/2016

1. LOCALIZAÇÃO OBRA

A obra acompanhada está sendo executada entre as Ruas Vítório Serafim e Wenceslau Braz (Lote 01) e entre as Ruas Wenceslau Braz e Ângelo Peruchi (Lote 02), localizadas em Criciúma – SC.



Figura 1: Localização da 2ª etapa do prolongamento do Canal Auxiliar do Rio Criciúma. (Fonte: PMC)

2. PROJETOS

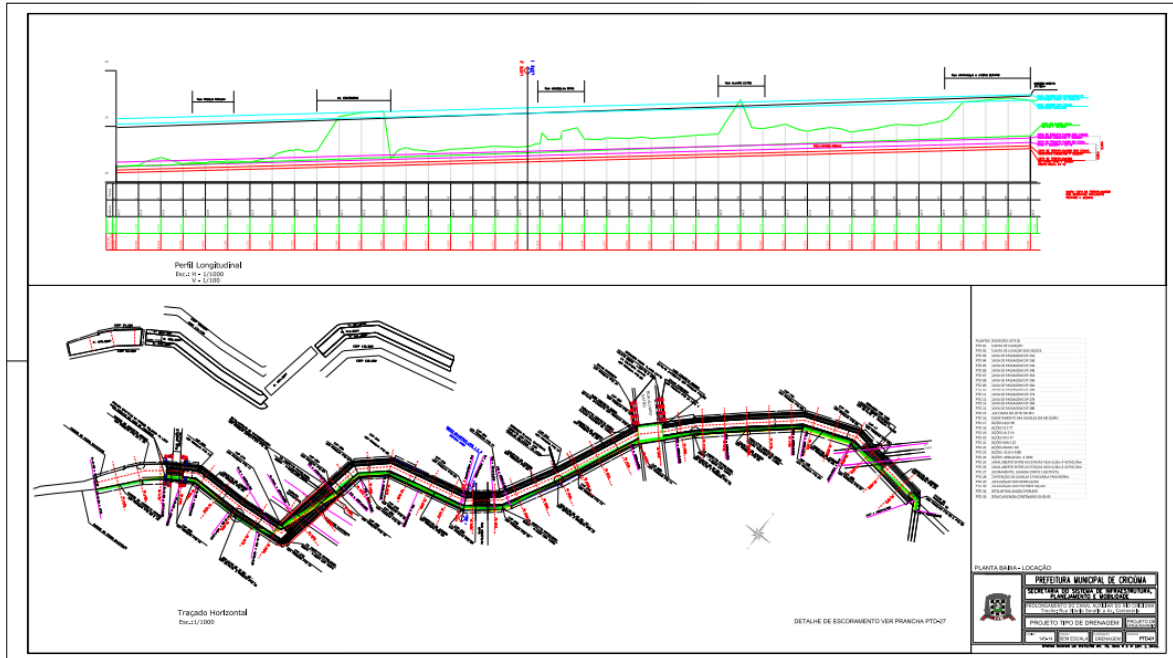


Figura 2: Planta baixa locação. (Fonte: PMC)

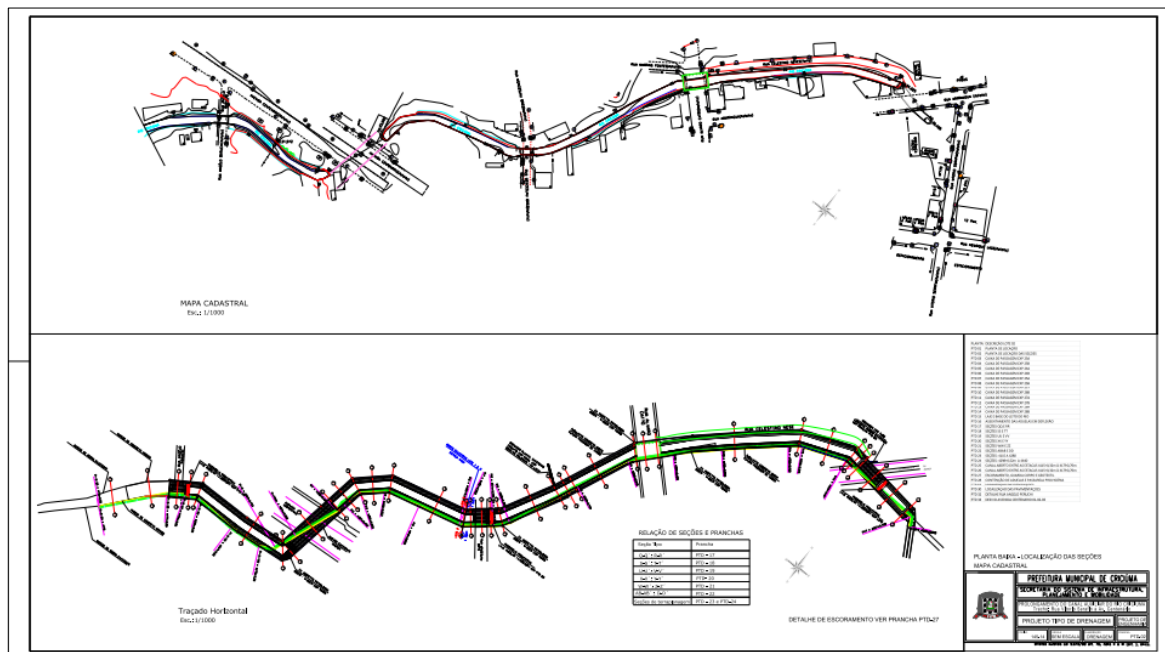


Figura 3: Planta baixa localização das seções. (Fonte: PMC)

3. CONSIDERAÇÕES SOBRE A VISITA

No dia 06 de agosto do ano de 2019, foi realizada a vigésima quarta visita ao prolongamento do Canal Auxiliar, a fim de verificar as reais condições da obra, bem como a qualidade dos serviços executados. A visita ocorreu na última parte do lote 2, na ligação da Avenida Centenário com a rua Ângelo Peruchi e teve duração de cerca de 30 minutos, onde foi observado que a obra está em fase final.



Figura 4: Segunda etapa do canal auxiliar. (Fonte: Dos Autores 2019)

Observou-se que no prolongamento do canal para a Rua Ângelo Peruchi está sendo construído um muro para os moradores e pedestres que por ali passam com o intuito de evitar acidentes.



Figura 5: Muro em construção (Fonte: Dos Autores 2019)

Entretanto, no outro lado do canal não foi adotada a mesma medida, embora não tenha residências neste local, há pedestres circulando nas proximidades.



Figura 6: Canal sem muro de proteção (Fonte: Dos Autores 2019)



Figura 7: Caixa de passagem sem proteção. (Fonte: Dos Autores 2019)



Figura 8: Grande quantidade de material acumulado na beira do canal auxiliar. (Fonte: Dos Autores 2019)



Figura 9: Canal auxiliar e leito do rio com dejetos. (Fonte: Dos Autores 2019)

Além disso, foi possível verificar que as margens da Avenida Centenário a um enorme acúmulo de terra e também há uma quantidade considerável no leito do rio e canal auxiliar.



Figura 10: Acúmulo de terra no leito do rio e canal auxiliar. (Fonte: Dos Autores 2019)



Figura 11: Acúmulo de terra e materiais as margens da Avenida Centenário. (Fonte: Dos Autores 2019)

O observatório social também verificou que ainda não foram instalados os guarda-corpos sobre a ponte do canal auxiliar, faltando também a construção das calçadas e a pavimentação da rua Ângelo Peruchi.



Figura 12: Calçadas em construção e pista coberta de areia ainda sem pavimentação. (Fonte: Dos Autores 2019)

4. CONCLUSÕES

Após a vigésima quarta visita no canal auxiliar, foi possível observar que a obra está em estágio avançado. A construção está na sua última etapa do lote 2 na ligação da Avenida Centenário com a rua Ângelo Peruchi faltando apenas alguns detalhes para conclusão da obra.

Durante a visita foi observado que há grande acúmulo de terra e dejetos tanto sobre o canal auxiliar e o leito do rio, quanto sobre cabeceira do canal, as margens da Avenida Centenário.

Um fato que chamou a atenção foi construção de um muro de proteção apenas de um lado do canal, deixando quem por ali passa vulnerável a acidentes.

Além disso, foi observado que todos os trabalhadores utilizavam os devidos EPIs no momento da visita.

A visita tem como objetivo analisar a qualidade dos serviços executados e as reais condições da obra, para que assim se tenha um maior controle e transparência do andamento das obras públicas e do modo que o dinheiro está sendo investido.

O acompanhamento e a identificação de problemas, com materiais e serviços, dentre outros durante a execução das obras públicas municipais pela Câmara de Infraestrutura do Observatório Social de Criciúma, tem como objetivo auxiliar a administração municipal no acompanhamento da execução das obras, desde a qualidade dos materiais até a qualidade da mão de obra ali empregada. Por meio deste trabalho pretendemos que se minimize as anomalias encontradas, uma vez que se estas persistirem, acarretarão ao município um aumento nos gastos de manutenção, além do mais, algumas delas poderão comprometer a estrutura da obra com o decorrer de seu uso.

O Observatório Social de Criciúma agendará posteriormente uma nova visita ao prolongamento do Canal Auxiliar, a fim de averiguar a qualidade e o andamento dos trabalhos, conforme descrito nos projetos e no cronograma físico de execução da obra.